



HENNLICH



FALTENBÄLGE

2023

SERVICE UND BERATUNG

WIR SIND IHR VERLÄSSLICHER PARTNER
FÜR FALTENBÄLGE, GUMMIFORMTEILE UND MECHANISCHE SCHUTZABDECKUNGEN.

IHR MEHRWERT UNSERE LEIDENSCHAFT

- » kompetente und freundliche Beratung
- » technische Lösungen für Ihre Anwendung
- » Ansprechpartner direkt vor Ort

UNSERE SPEZIALISTEN



Daniel Wiesner
Mobil: +43 664 8830 8000
Tel.: +43 77 12 / 31 63 - 531
daniel.wiesner@hennlich.at

Produktmanagement
Außendienst



Ing.ⁱⁿ Christina Unger
Tel.: +43 77 12 / 31 63 - 532
christina.unger@hennlich.at

Technik

KONTAKTIEREN SIE UNS GERNE!



INHALTSVERZEICHNIS

- 5** GENERELLE INFO
WAS IST EIN FALTENBALG?
- 6 / 7** DIE TECHNIK DAHINTER
BERECHNUNGEN UND MASSE
AUSFÜHRUNGEN
- 8** HERSTELLMETHODEN UND MATERIALIEN
- 9 / 10** DAS TAUCHVERFAHREN; WEICH PVC-BÄLGE, MOLERIT® BÄLGE
- 11 / 12** COMPRESSION- UND INJECTIONMOULDING
GEPRESSTE UND GESPRITZTE BÄLGE
- 13 bis 15** SCHEIBENBÄLGE
AUS GUMMI ODER GEWEBE
GUMMISCHEIBENBALG
- 16** GUMMISCHEIBENBALG-EXPRESSFERTIGUNG
- 17 / 18** GENÄHTE UND
TIEFGEZOGENE FALTENBÄLGE
- 19** TIEFGEZOGENE
GUMMIGEWEBEBÄLGE
- 20** TIEFGEZOGENE UND GENÄHTE FALTENBÄLGE
AUS CN-LEDER
- 21** GENÄHTE FALTENBÄLGE
AUS KEVLAR-PANOX
- 22** TIEFGEZOGENE UND
GENÄHTE FALTENBÄLGE
AUS POLYESTERGEWEBE
- 23** TIEFGEZOGENE UND
GENÄHTE FALTENBÄLGE
AUS HOCHTEMPERATURGEWEBE
- 24** FRAGEBOGEN
- 25 bis 55** FORMEN- UND LAGERLISTE

GÄNGIGE SYNONYME UND ALTERNATIVE AUSDRUCKSWEISEN

Balg, Achsmanschette, „runde Ziehharmonika“, Federkörper, Federbalg, Manschette, Tülle, Gummitülle.



Diese Begriffe können unter dem großen Sammelbegriff Faltenbalg vereint werden und stehen für eine Vielzahl elastischer Schutzteile und Verbindungen an Maschinen, Fahrzeugen, Geräten und Apparaten. Sie dienen primär als Schutz vor Staub, Spänen, Zunder, Flüssigkeiten, Chemikalien und sonstigen aggressiven Medien. Geschützt werden alle Arten von mechanischen - oft beweglichen - Bauteilen. Zylinderstangen, Spindeln sowie Achsen und Wellen.

WAS IST IM BETRIEB WICHTIG?

- » Maschinenlaufzeiten verlängern? Lösung Faltenbalg!
- » Kostensenkung in der Instandhaltung? Lösung Faltenbalg!
- » Maschinenausfälle verhindern? Lösung Faltenbalg!
- » Personenschutz bei mechanischen Bearbeitungen? Lösung Faltenbalg!



Entsprechend der Einsatz- und Verwendungszwecke können wir geeignete Materialien für Ihren Einsatzfall auswählen. Dabei gibt es neben Weich-PVC Bälgen (molerit®) auch Faltenbälge aus Leder, Gewebe, Gummischeibenbälge und viele mehr.



TECHNIK BERECHNUNGEN UND MASSE

Je nach Herstellmethode und Abmessungen ergeben sich für diese Kombinationen verschiedene Berechnungsmethoden hinsichtlich

- » Auszugverhältnis ($L_{max} : L_{min}$),
- » ausgezogene Länge (L_{max}) und
- » zusammengedrückte Länge (L_{min}).

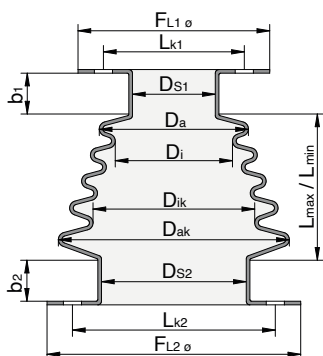
Für die Berechnungen werden die Abmessungen des Faltenbalges benötigt.

Hierzu muss man zunächst wissen, ob der Faltenbalg ZYLINDRISCH (Standard) oder KONISCH ausgeführt sein soll.

ABMESSUNGEN KONISCH

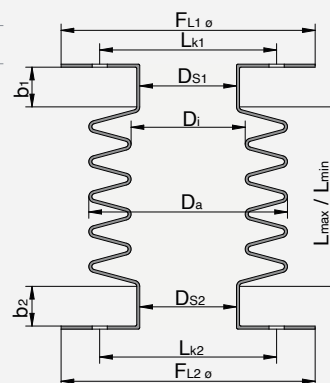
Hauptabmessungen siehe zylindrisch!

D_i =	Durchmesser Innen konisch klein
D_{ik} =	Durchmesser Innen konisch groß
D_a =	Durchmesser Außen konisch klein
D_{ak} =	Durchmesser Außen konisch groß



ABMESSUNGEN ZYLINDRISCH

D_i =	Durchmesser Innen
D_a =	Durchmesser Außen
L_{max} =	Länge ausgezogen (ohne Anschlüsse!)
L_{min} =	Länge zusammengedrückt; das Faltenpaket (ohne Anschlüsse!)
Hub =	Verfahrweg
D_{s1} =	Anschlussdurchmesser 1
b_1 =	Anschlusslänge 1
D_{s2} =	Anschlussdurchmesser 2
b_2 =	Anschlusslänge 2



FOLGENDE MASSE SIND OPTIONAL

$FL1 \text{ } \varnothing$	Flansch 1
L_{k1}	Lochkreisdurchmesser Flansch 1
$FL2 \text{ } \varnothing$	Flansch 2
L_{k2}	Lochkreisdurchmesser Flansch 2
Anzahl Bohrungen	
Loch- \varnothing der Bohrungen	

ALLGEMEINE FORMELN

BERECHNUNG	FORMEL
Faltentiefe [Ft]	$(D_a - D_i) : 2$
Faltenzahl [Fz]	$L_{max} : AF$ (Auszug pro Falte)
Länge ausgezogen [L_{max}]	Hub + L_{min}
Verfahrweg [Hub]	$L_{max} - L_{min}$

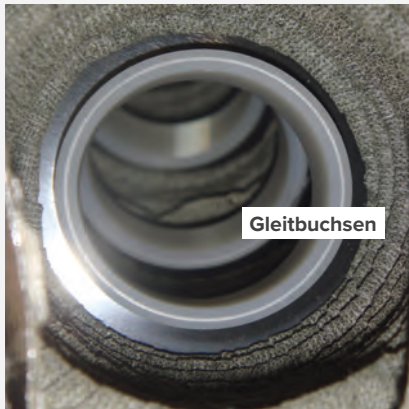
ECKIG, RUND, OVAL ... ALLES IST MÖGLICH!

Faltenbälge gibt es in ZYLINDRISCHER und KONISCHER Form. Dadurch ist die optische und mechanische Bauart (Faltung) definiert. Siehe dazu auch unseren ausführlichen Fragebogen.

Weiters gibt es eine Vielzahl an Optionen, welche den Einbau erleichtern oder die Langlebigkeit erhöhen.

TEILBARE AUSFÜHRUNG

Faltenbälge können teilbar gefertigt werden. Hierzu werden Klettverschlüsse, Reißverschlüsse oder Druckknöpfe eingenäht. Die anschließende Montage gestaltet sich daher sehr einfach, weil kein Ausbau oder Demontage der mechanischen Komponenten erforderlich ist. Dadurch erzielt man einen enormen Zeit- und Kostengewinn!



GLEITBUCHSEN UND STÜTZSCHEIBEN

Gleitbuchsen werden eingesetzt, wenn Faltenbälge durch Spindeln beschädigt werden können. Dadurch wird verhindert, dass der Faltenbalg die Spindel berührt. Auch bei Kolbenstangen von Hydraulik- oder Pneumatikzylindern können Gleitbuchsen oder ganz einfache Stützscheiben eingesetzt werden. Durch den Einsatz von Gleitbuchsen erhöht sich die Lebensdauer von Faltenbälgen enorm.



BESCHICHTUNGEN, KASCHIERUNGEN

Eine weitere Option sind verschiedene Kaschierungen / Beschichtungen.

So lassen sich Faltenbälge mit wenig Aufwand ölabweisend, hitzeschutzbeständiger oder säuren- und laugenbeständiger gestalten.

BE- UND ENTLÜFTUNGSKLAPPEN, LUFTSIEBE

Jeder Faltenbalg verdrängt beim Zusammenfahren die Luft im Inneren und saugt Luft an, wenn er ausgezogen wird. Wenn keine konstruktive „Beatmung“ möglich ist, kann der Balg mit Entlüftungsklappen oder Sieben versehen werden.

Die Anzahl an Klappen hängt von der Luftmenge pro Zeit ab.

Gerne helfen unsere ExpertInnen hier weiter.

AUSZUGSSPERREN

Sehr lange, oder schwere Faltenbälge bzw. Faltenbälge mit sehr großen Falten-tiefen sollten zusätzlich mit Auszugssperren ausgerüstet werden. Hier werden Bänder aus technischen Geweben oder sogar Ketten eingesetzt.

BEFESTIGUNG

Auf Wunsch liefern wir gerne passende Schlauchschellen bzw. Montagebänder nach Maß mit.

Eine große Auswahl an verzinkten- und Edelstahlschellen bieten wir ab Lager an!

Auch Flanschplatten aus Kunststoff oder Stahl, Edelstahl und Alu sind möglich.



HERSTELLMETHODEN UND MATERIALIEN



HENNLICH

Für die Herstellung von Faltenbälgen stehen eine Vielzahl an Materialien und Methoden zur Auswahl. Wichtig ist, dass die technischen Parameter auf die Anwendung bzw. den Einbauort abgestimmt werden.

So sollten Gewebebälge nicht für die Anforderung „flüssigkeitsdicht“ eingesetzt werden.

Genauso wenig sollten Faltenbälge aus Weich-PVC bei Temperaturen von +150 °C oder mehr installiert werden.

Hier eine praktische Liste in welcher man die verschiedenen Herstellmethoden bzw. Materialien in Kombination mit verschiedenen Anwendungen sieht. Bitte jedoch beachten, dass aufgrund der gespritzten Bälge und deren Materialkombinationen die Liste nicht vollständig ist.

Im Zweifelsfall unsere Anwendungstechniker fragen!

GEFORDERTE EIGENSCHAFTEN	DAS RICHTIGE PRODUKT					
	AUS MOLERIT [®]	AUS GEWEBE (LEDER, KEVLAR)	GUMMI- SCHEIBEN- BALG	AUS GUMMI- GEWEBE	AUS SPEZIALGEWEBE	
					Pyromex, Silikat	FKM, Glas- gewebe mit PTFE
staubdicht	●●	●●	●●	●●	□	●●
flüssigkeitsdicht	●	□	● (a)	● (a)	-	●●
gasdicht	●● (a)	□ (a)	●● (a)	●	-	● (a)
lichtdicht	□	□	●	●	-	□
ölbeständig	□	□	●● (c, f)	●● (c)	-	●●
chemikalienbeständig	(b)	(b)	(b)	(b)	(b)	●●
witterungsbeständig	●	-	●● (d)	● (e)	-	●●
dauer temperaturbeständig bis	70 °C	220 °C	90 °C	100 °C	1000 °C	230 °C
verschleißfest und stabil	●	●	●	●●	□	●
druckfest	□	□	□	●	□	●
biegewechselfest	●	●●	●●	●●	□	●
physiologisch unbedenklich	□	□	●● (f)	-	-	●
Auszugsverhältnis	●	●	●●	●	□	□
Optik / Design	●●	●●	●●	●	□	●
Geometrie vielfalt	●●	●	●	●	□	□
teilbar	●	●●	-	●	-	-
werkzeugunabhängig	-	●●	●	●	●	□

a = ohne Druck

b = wegen unterschiedlichen Chemikalien keine generelle Aussage möglich

c = NBR

d = CSM

e = CR

f = PUR

●● = Eigenschaft wird in besonderem Maße erfüllt

● = Eigenschaft wird erfüllt

□ = Eigenschaft schwach ausgeprägt

- = wird nicht erfüllt

DAS TAUCHVERFAHREN

WEICH-PVC BÄLGE, molerit® BÄLGE

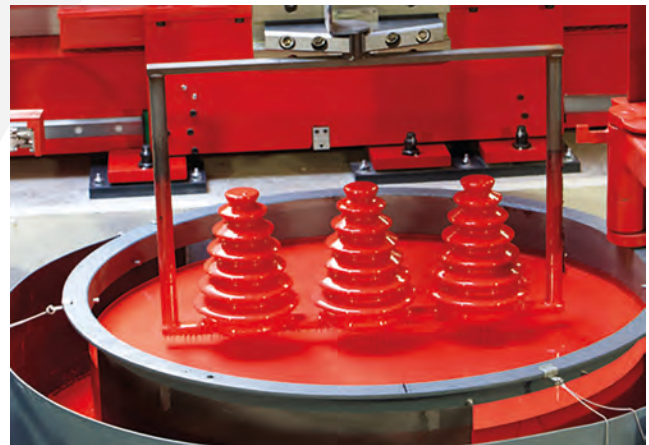
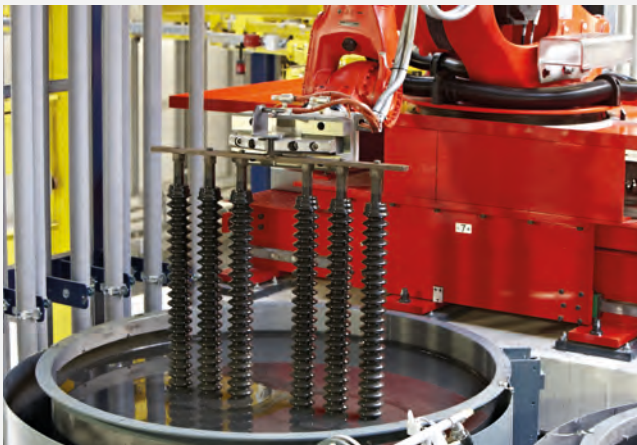
Weich-PVC Bälge werden wie der Name sagt, aus PVC hergestellt. Der erwärmte Tauchkern (Tauchwerkzeug) wird in das flüssige PVC getaucht. Das Material geliert um den Tauchkern. Der Kern bildet exakt die Außenkontur des Tauchteils. Durch die Verweildauer im Tauchbad und die Wärmekapazität des Werkzeuges wird die Wanddicke des Tauchteils bestimmt. Das ausgeleitete und abgekühlte Tauchteil wird vom Tauchkern abgezogen.

DIE HERAUSRAGENDEN VORTEILE DES TAUCHVERFAHRENS

- » nahezu alle Formen möglich, auch komplizierte Geometrien
- » kleine Serien möglich
- » geringe Werkzeugkosten
- » unterschiedliche Härtebereiche innerhalb eines Tauchteils ausführbar
- » Oberfläche wahlweise matt oder glänzend
- » viele Standardfarben und Sonderfarben



Mit PVC als Basis wird ein Polymer mit hoher chemischer Beständigkeit eingesetzt, das durch jahrzehntelange Erfahrungen bestens bekannt ist. Die Eigenschaften von molerit® hängen stark von den Hilfsstoffen ab.



Tief-, Hochtemperatureignung, Haptik, Optik, Flammhemmung, individuell optimierte Medienbeständigkeit (Öl, Fett, Säuren, Laugen, Salze,...). Zudem ist molerit® in fast jeder Farbe herstellbar – sogar als glasklares Bauteil.

ALLGEMEINE FORMELN

BERECHNUNG	FORMEL
Faltentiefe [Ft]	(Da-Di) : 2
Faltenzahl [Fz]	Lmax : AF (Auszug pro Falte)
Länge ausgezogen [Lmax]	Hub + Lmin
Verfahrweg [Hub]	Lmax - Lmin

PRODUKTSPEZIFISCHE FORMELN

BERECHNUNG	FORMEL
Länge zusammengedrückt [Lmin]	Fz x 3 bis 6 mm*
Auszug pro Falte [AF]	Ft x 1,4*

*fixer Faktor

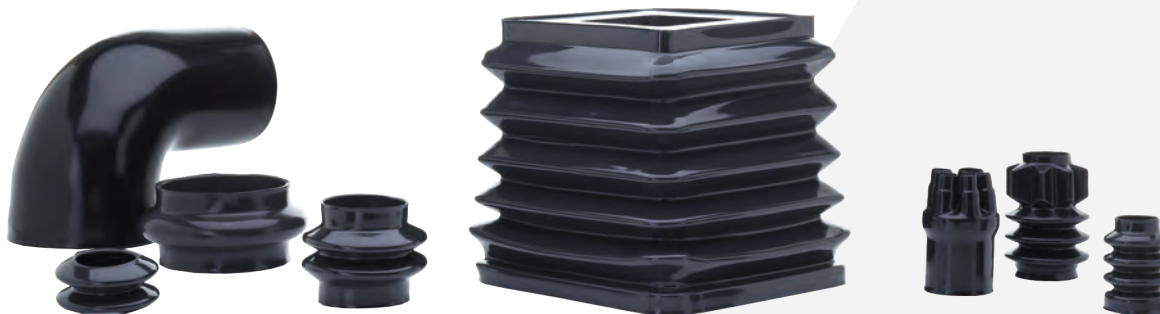




HENNlich

DAS TAUCHVERFAHREN

WEICH-PVC BÄLGE, molerit® BÄLGE



ES BESTEHT EINE UMFANGREICHE TYPENPALETTE MIT EINEM BREITEN EIGENSCHAFTSSPEKTRUM:

WERKSTOFF	HÄRTE SHORE A +/- 5 %	KÄLTEBRUCH- TEMPERATUR NACH DIN 53372	MAX. GEBRAUCHS- TEMPERATUR (°C) ²⁾	MECHANISCHE EIGENSCHAFTEN	BESTÄNDIGKEIT GEGEN				FLAMMHEMMEND NACH UL 94
					Öl und Fett	Wasch- benzin	Wasch- lauge (1 %-ige)	Witterung (UV ¹⁾ , Ozon, Wasser)	
molerit® T 50 M	50	-45	70	■	□	□	●●	■	-
molerit® T 56 K	52	-50	70	●	□	□	●●	■	-
molerit® T 56 KS	50	-52,5	70	●	■	■	●	●●	-
molerit® T 59	59	-32,5	70	●	■	■	●	●●	-
molerit® T 59 FL	59	-30	70	●●	■	●	●	●●	V-0
molerit® T 60 F	60	-22,5	70	●●	●	●●	●	●●	-
molerit® T 60/60	60A/60D ³⁾	-40	70/100 ³⁾	● / ●●	■ / ●	■ / ●	●	●●	-
molerit® T 70	70	-22,5	70	●●	●	●	●●	●●	-
molerit® T 80	80	-32,5	70	●●	●	●	●●	●	-

F = gute Öl- und Fettbeständigkeit
FL = flammhemmend ausgerüstet
K = sehr gute Kältebeständigkeit
M = matte Oberfläche

¹⁾ bei dunkler Einfärbung

²⁾ kurzzeitige Belastung bis +120 °C

³⁾ strahlenvernetzt (Shore D +5/-10)

●● = sehr gut

● = gut

■ = ausreichend

□ = bedingt

DIE HERVORRAGENDEN EIGENSCHAFTEN VON WEICH-PVC molerit® LASSEN SICH WIE FOLGT ZUSAMMENFASSEN:

- » hohe Alterungs- und Lichtrissbeständigkeit
- » gute UV-Beständigkeit
- » Kältebeständigkeit bis -50 °C
- » Wärmeformbeständigkeit bis +70 °C, bei Strahlenvernetzung bis +100 °C
- » sehr gute Beständigkeitswerte bei Säuren, Alkalien, Seewasser und Gasen
- » Materialtypen in vielen Härtegraden
- » Spezialtyp für verbesserte Mineralöl- und Fettbeständigkeit



GEPRESSTE UND GESPRITZTE BÄLGE

COMPRESSION- UND INJECTIONMOULDING

Das compression-moulding (Press-Verfahren) wird hauptsächlich für Elastomere verwendet. Dabei wird die unvulkanisierte Kautschukmischung in eine Form, welche aus einem Kern und einer Außenform besteht, eingelegt. Anschließend wird das Bauteil unter Druck und Temperatur „gebacken“. Kleine bis mittlere Stückzahlen lassen sich mit dieser Methode gut realisieren.

Das injection-moulding ist ganz ähnlich. Hier wird die Masse mit Druck in die Form eingespritzt.

Vorteile ergeben sich erst bei höheren Stückzahlen wegen den hohen Formkosten. Weiters sind diese Bälge maßhaltig genauer und die Wandstärke kann exakt definiert werden. Beide Verfahren sind innen- und außenformgebend.

Bei diesen Fertigungsmethoden kann auf eine große Vielzahl an Elastomerqualitäten zurückgegriffen werden. Hier spielen diese Fertigungsmethoden ihre Stärken aus!

Egal ob NBR, EPDM, CR, FPM oder Silikon. Es können alle beliebigen Materialien verwendet werden! Dadurch ergibt sich eine große Auswahl; absolut individuell angepasst an die Wünsche und Anforderungen.

SOLL ES EIN ...

- ... lebensmittelechter weißer Faltenbalg mit Zertifikaten sein?
- ... chemisch beständiger Faltenbalg für +160 °C sein?
- ... flüssigkeitsdichter Faltenbalg für Heißwasser mit +90 °C sein?

DANN SIND SIE HIER RICHTIG!



GEPRESSTE UND GESPRIITZTE BÄLGE

COMPRESSION- UND INJECTIONMOULDING



IM FOLGENDEN EINE MATERIALTABELLE
MIT HÄUFIG EINGESETZTEN ELASTOMERQUALITÄTEN WELCHE WIR ANBIETEN KÖNNEN.

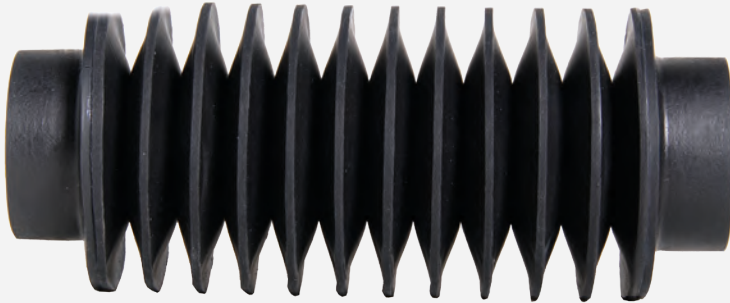
MATERIAL	BEZEICHNUNG / MARKENNAMEN®	VORTEILE	NACHTEILE	TEMPERATURBEREICH
NBR	Nitrilkautschuk, Europrene®, Perbunan®	sehr gut öl- und fettbeständig, spezielle Mischungen auch kraftstoffbeständig	nicht für Säuren und Laugen geeignet	-50 °C bis +100 °C
NR	Naturkautschuk, „Gummi“, Para	Allround-Elastomer mit guten mechani- schen und dynamischen Eigenschaften, hohe Elastizität	bedingt bis gut säuren- und laugenbeständig, nicht für Öle und Fette geeignet	-60 °C bis +80 °C
SBR	Buna®	Hauptersatz für NR Material, besseres Abriebverhalten als NR, oft in Kombination mit NR	nicht für Öle und Fette geeignet	-50 °C bis +90 °C
EPDM	Keltan®, Dutral®, Vistalon®	sehr gut im Kalt-, Heißwasser- und Dampfbereich einsetzbar, sehr gute UV- und Ozonbeständigkeit, sehr gute Laugenbeständigkeit, mittlere Säurebeständigkeit	nicht für Öle und Fette geeignet	-50 °C bis +130 °C
CR	Chloropren®, Neopren®	sehr witterungsbeständig, Allround-Elastomer	bedingt für Öle und Fette	-50 °C bis +100 °C
MVQ / VMQ	Silikon	hohe Temperat- urbeständigkeit, im Lebensmittelbereich einsetzbar, beständig gegen tierische und pflanzliche Fette, verdünnte Salzlösungen	nicht säure- und laugenbeständig, nicht öl- und fettbeständig	-60 °C bis +200 °C, kurzzeitig +230 °C
FPM / FKM	Viton®, Fluorkautschuk	sehr gute Säurebeständigkeit, mittlere bis gute Laugenbeständigkeit, hoher Temperaturbereich, sehr gut ölbeständig	nicht abriebfest, nicht gut im Minustempera- turbereich einsetzbar	-25 °C bis +180 °C

SONDERMATERIALIEN AUF ANFRAGE



KLEINSTES EINBAUMASS – GRÖSSTER AUSZUG.

Der Scheibenbalg ist ein hochwertiger, vielseitig einsetzbarer Faltenbalg. Material, Verarbeitungstechnik und Formgebung nehmen eine Sonderstellung in der Produktgruppe der Faltenbälge ein. Wie der Name verrät, sind Scheibenbälge aus einzelnen Scheiben zusammengesetzt, die aus Gummi oder Gewebe gefertigt sind.



ABSOLUT DICHT

Die einzelnen Scheiben werden – abwechselnd am Innen- und Außendurchmesser – miteinander vulkanisiert. Dabei geht das Material eine homogene Verbindung ein, die unlösbar und vollkommen dicht ist. An beiden Enden können Flansche oder Stulpen angesetzt werden.

ENORMES AUSZUGSVERHÄLTNIS

Durch das besondere Bauprinzip wird das Material nicht gefaltet.

Auf Block zusammengesoben, liegt somit Scheibe an Scheibe. Dadurch hat der Scheibenbalg das kleinstmögliche L min und je nach Faltenzahl und Faltentiefe das für Faltenbälge größtmögliche L max. In vielen Fällen ein besonders wertvoller Vorzug.

ATTRAKTIVES DESIGN

Nach dem Vulkanisieren der einzelnen Scheiben wird die Außenkontur des Faltenbalges geschliffen. Das Ergebnis: eine völlig glatte und gleichmäßige Außenkontur. Durch das Vulkanisieren entsteht in jeder Faltentiefe und Faltenspitze eine ringförmige Zone mit doppelter Wanddicke. In der Bewegung faltet sich der Scheibenbalg dadurch exakt und bleibt formstabil.

DIE WERKSTOFFE

CSM-Gummi 1 mm – ein Material, das Sie zwar unendlich oft biegen, aber nie brechen können.

Seine zusätzlichen Stärken sind die hohe Witterungsbeständigkeit sowie ausreichende Öl- und Chemikalienbeständigkeit.

Die zulässige Betriebstemperatur liegt zwischen -20 °C und +110 °C.

Es gibt noch eine Vielzahl weiterer Elastomer-Qualitäten wie z. B. NBR, EPDM und FPM.

TYPISCHE ANWENDUNGEN

Aufgrund der technischen Vorteile werden Scheibenbälge vorzugsweise als Schutzabdeckungen für:

- » Hydraulik- und Pneumatikstangen
- » Gewinde- und Kugelrollspindeln sowie in
- » Bearbeitungs- und Messmaschinen eingesetzt.

SIE SCHÜTZEN DIE MASCHINENTEILE ZUVERLÄSSIG VOR

- » Staub und Schmutz
- » Holz- und Metallspänen
- » Flüssigkeiten wie Wasser, Öl, Emulsionen und Chemikalien

Darüber hinaus verhindern Scheibenbälge, dass sich Menschen an beweglichen Maschinenelementen verletzen. Wegen der Auswahlmöglichkeiten zwischen verschiedenen Größen und wegen des ästhetischen Designs werden Scheibenbälge in vielen weiteren Anwendungsgebieten eingesetzt, wie z. B. in der Elektrotechnik, Medizintechnik und in der chemischen Industrie.

Zusätzlich zu flüssigkeitsdichten Gummischiebenbälgen kann diese Art auch mit dünnen Gewebesichten genäht werden. Es sind auch sehr große Faltenbälge mit sehr großem Auszugsverhältnis möglich.

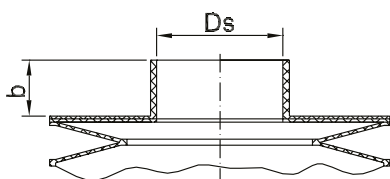


SCHEIBENBÄLGE AUS GUMMI ODER GEWEBE GUMMISCHIBENBALG

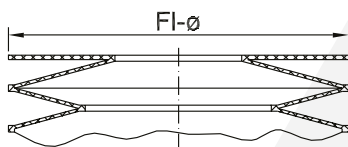


DIE ANSCHLÜSSE – VIELSEITIG UND FLEXIBEL

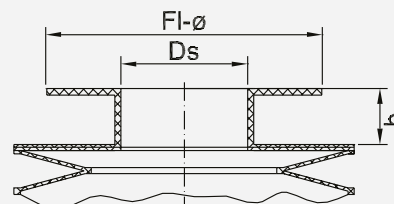
Es stehen 3 verschiedene Anschlussstypen zur Verfügung



STULPE
zur Befestigung mit Schlauchschellen



FLANSCH
aus der letzten Falte geformt. Befestigung durch Blechflansch und Senkkopfschrauben



ABSTANDSFLANSCH
Befestigung durch Blechflansch und Schrauben

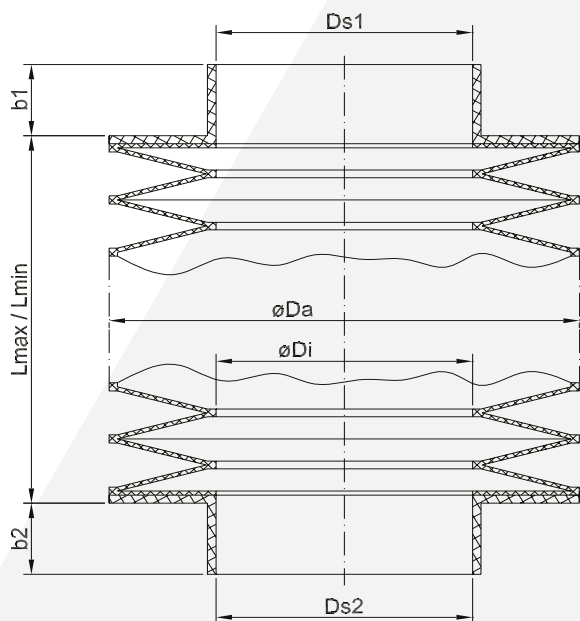
ALLGEMEINE FORMELN

BERECHNUNG	FORMEL
Faltentiefe [Ft]	$(D_a - D_i) : 2$
Faltenzahl [Fz]	$L_{max} : AF$ (Auszug pro Falte)
Länge ausgezogen [Lmax]	Hub + Lmin
Verfahrweg [Hub]	$L_{max} - L_{min}$

PRODUKTSPEZIFISCHE FORMELN

BERECHNUNG	FORMEL
Länge zusammengedrückt [Lmin]	$Fz \times 2,5 \text{ mm}^* + 5 \text{ mm}$ (Anschluss)
Auszug pro Falte [AF]	$Ft \times 1,1^*$

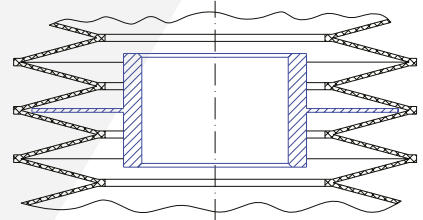
*fixer Faktor



- Di = Durchmesser innen
- Da = Durchmesser außen
- Lmax = Länge ausgezogen
- Lmin = Länge zusammengedrückt (ohne Stulpen)
- Ds1 = Stulpendurchmesser 1
- b1 = Stulpenlänge 1
- Ds2 = Stulpendurchmesser 2
- b2 = Stulpenlänge 2
- FI-ø = Flanschdurchmesser 1 bzw. 2

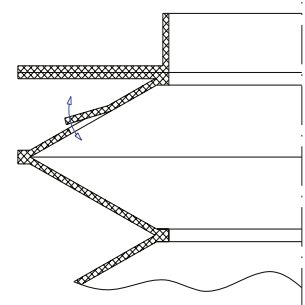
GLEITBUCHSEN

werden bei waagrechten und schräg eingebauten Gewindespindeln eingesetzt. Sie schützen den Faltenbalg vor einer Zerstörung durch die Spindel.



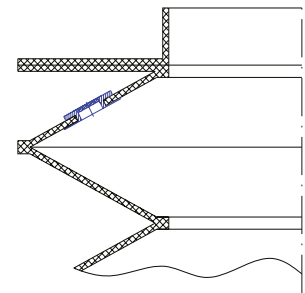
ENTLÜFTUNGSKLAPPE, GESTANZT

in großen Faltenbälgen und in solchen die mit rascher Hubfolge arbeiten, wird viel Luft verdrängt und wieder angesaugt. Wenn Faltenbälge wirklich dicht sind - bei Scheibenbälgen ist dies der Fall - muss für einen Volumenausgleich gesorgt werden. Dies kann durch eine oder mehrere, gestanzte Entlüftungsklappen erfolgen.



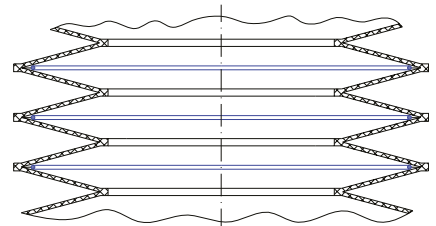
ENTLÜFTUNGSSIEB

anstatt einer gestanzten Entlüftungsklappe kann auch ein Sieb eingesetzt werden. Damit kann das Eindringen von gröberen Verunreinigungen (>1 mm) verhindert werden.



DRAHTRINGE

geben dem Faltenbalg noch mehr Stabilität, dadurch können sehr lange Faltenbälge in vertikaler Richtung eingebaut werden.



“PIMP UP” MY SCHEIBENBALG

AUSZUGSSPERREN

gewährleisten einen gleichmäßigen Auszug des Scheibenbalges.

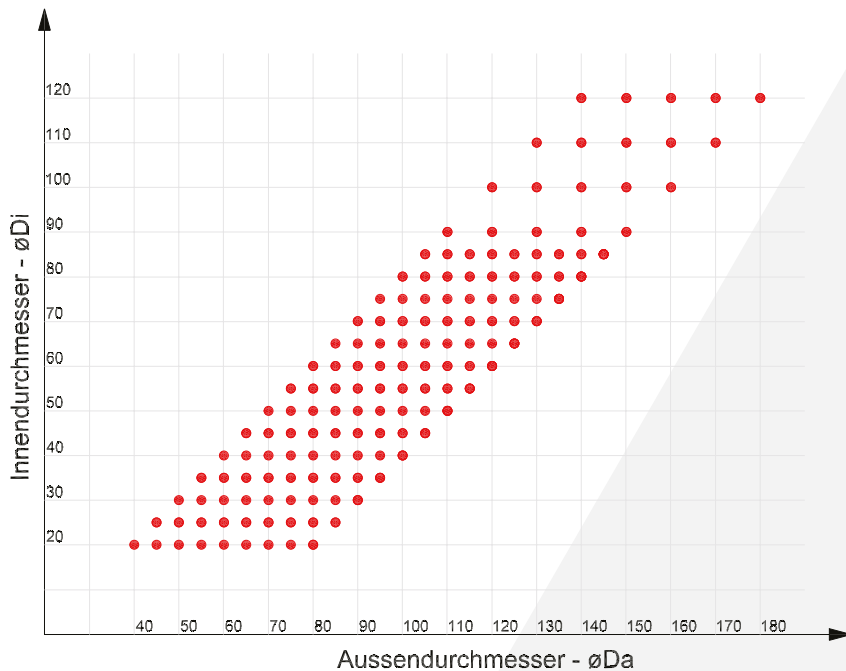
Im Bedarfsfall bitten wir Sie mit uns Kontakt aufzunehmen. Wir beraten Sie gerne.



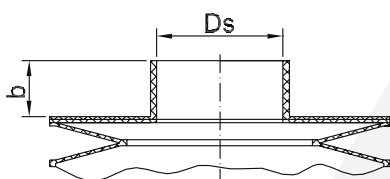
SCHEIBENBÄLGE AUS GUMMI ODER GEWEBE GUMMISCHEIBENBALG-EXPRESSFERTIGUNG



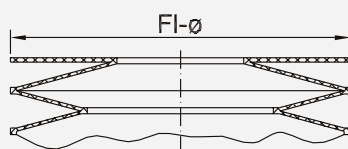
VERFÜGBARE DIMENSIONEN



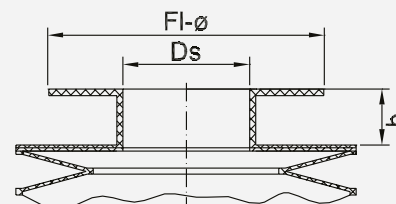
In dieser Tabelle finden Sie eine Übersicht aller verfügbaren Dimensionskombinationen von Faltenpaketen.



STULPE – zur Befestigung mit Schlauchschellen



FLANSCH – aus der letzten Falte geformt. Befestigung durch Blechflansch und Senkkopfschrauben



ABSTANDSFLANSCH – Befestigung durch Blechflansch und Schrauben

Diese Pakete können mit den obigen Anschlüssen kombiniert werden.



LIEFERZEIT = 48 STUNDEN

Nach der Vulkanisation muss der Faltenbalg „rasten“. Erst wenn das Material sein Endmaß erreicht hat können wir den Scheibenbalg zum Versand geben.

Dies bedeutet eine MINDESTLIEFERZEIT VON 48 STUNDEN.

GERNE MACHEN WIR IHNEN EIN ANGEBOT.

GENÄHTE UND TIEFGEZOGENE FALTENBÄLGE

In der folgenden Tabelle finden Sie eine Übersicht aller genähten und tiefgezogenen Faltenbalgmaterialien mit den dazugehörigen Temperaturbereichen, mechanischen Eigenschaften und Beständigkeiten. Technische Details dazu entnehmen Sie bitte den Folgeseiten.

WERKSTOFF	TEMPERATUR	WICHTIGSTE EIGENSCHAFTEN
CN-Leder	-25 °C bis +80 °C	Staub- und Schmutzschutz, im Freien gut verwendbar, besonders gut mechanisch belastbar
CN-Leder PU beschichtet	-25 °C bis +80 °C	wie CN-Leder jedoch für höhere Beanspruchung durch Öl, Fett und Feuchtigkeit geeignet
CN-Leder PTFE beschichtet	-25 °C bis +80 °C	wie CN-Leder jedoch für chemische Anwendungen geeignet (Säuren, Laugen)
Sebatanleder	bis +150 °C	besonders gut geeignet bei Schweißspritzern und Funken
Sebatanleder PU beschichtet	bis +150 °C	wie Sebatanleder jedoch für höhere Beanspruchung durch Öl, Fett und Feuchtigkeit geeignet
Gummigewebe	bis +120 °C (Silikon +200 °C)	flüssigkeitsdicht, druckbeständig, für abrasiven Einsatz gut geeignet
Polyestergewebe	-25 °C bis +110 °C	besonders witterungsbeständig, „Planenstoff“ für Außenbereiche (Anhänger, LKW-Aufbauten, ...)
Polyestergewebe PU/PVC beschichtet	-25 °C bis +110 °C	Standardbeschichtung bei Polyestergewebebalgen, ölbeständige Type, besonders weiche Qualität, elektrisch leitfähig
Polyestergewebe Silikon beschichtet	-40 °C bis kurzzeitig 180 °C	wie Polyestergewebe jedoch für höhere kurzzeitige Temperaturspitzen geeignet, gute mechanische Belastbarkeit
Kevlar-Panox	bis +220 °C	nicht brennbar, bei Wärmestrahlung besonders gut einsetzbar, sehr gute mechanische Eigenschaften
Kevlar-Panox mit Alukaschierung	bis +250 °C	wie Kevlar-Panox, jedoch etwas ölbeständiger und leicht erhöhter Temperaturbereich
Thermoglasgewebe	bis +400 °C	sehr hoher Temperaturbereich, gute mechanische Eigenschaften
Thermoglasgewebe mit Alukaschierung	bis +400 °C	noch besser gegen Strahlungswärme geeignet
Silontex	bis +700 °C	mit oder ohne Metallisierung möglich, unbrennbar, gute Chemikalienbeständigkeit
Silikat	bis +1200 °C	mit oder ohne Metallisierung möglich, unbrennbar, gute Chemikalienbeständigkeit



GENÄHTE UND TIEFGEZOGENE FALTENBÄLGE

Der Faltenbalg wird als vorgefertigter Schlauch auf teilbaren Formenkernen von Hand gezogen und anschließend getrocknet. Dadurch erhält der Faltenbalg seine Form.

Bei Faltenbälgen aus Leder oder technischen Geweben stehen die meisten Materialien zur Auswahl. Hierbei gilt es einige Grundparameter abzuklären.

- » Abmessungen
- » Einsatzbedingungen
- » Einbausituation

Ein großer Vorteil der genähten oder tiefgezogenen Faltenbälge besteht in der Fertigung ohne hohen Werkzeugkosten-aufwand! So können kleine bis mittlere Stückzahlen kostengünstig hergestellt werden.



**NICHT NUR RUND-ZYLINDRISCH, SONDERN AUCH
ECKIG, OVAL UND KONISCH!**



Ganz wichtig ist, dass Faltenbälge aus Leder oder Gewebe nur für drucklosen Betrieb geeignet sind.

Die größten Unterscheidungen findet man hinsichtlich Medienbeständigkeit und Temperatur.

Weiters sind Faltenbälge aus Leder oder Gewebe nur bedingt flüssigkeitsdicht.



DIE AUSNAHME VON DER REGEL ZUERST

Gummigewebebälge nehmen eine Sonderstellung bei tiefgezogenen Faltenbälgen dar und sind sowohl druckbeständig als auch flüssigkeitsdicht! Es muss hier also eine besonders robuste Lösung her: Der Faltenbalg aus Gummigewebe.

Stark und verschleißfest

Gummigewebe ist ein besonders robuster Werkstoff. Ein spezielles Trärgewebe wird mit dem geeigneten Elastomer fraktioniert (belegt, beschichtet) und anschließend vulkanisiert.

Die auf den Faltenbalg wirkenden mechanischen Kräfte werden vom Trärgewebe aufgenommen.

Die Gummibeschichtung schützt vor thermischen, chemischen und physikalischen Einwirkungen.

Für beide Komponenten – Trärgewebe und Elastomere – stehen mehrere Materialtypen zur Verfügung und können dem Einsatzfall entsprechend ausgewählt und kombiniert werden.



DIE FERTIGUNG

Teilbare Positiv-Formen (Innenformen oder Kerne) werden mit unvulkanisiertem Gummigewebe belegt. Mit einer Bandage wird das Material in die Faltentiefen der Form gezogen. Im Regelfall werden für diesen Prozess CNC-gesteuerte Maschinen eingesetzt. Bei nicht rotationssymmetrischen Geometrien und Einzelstücken wird dieser Vorgang manuell ausgeführt.

Erst jetzt – nach der Formgebung – wird das Gummigewebe vulkanisiert. Durch diesen Prozess erhält das Formteil seine endgültige, dauerhafte Form.

Qualität auch in kleinen Serien

Enorme Formstabilität und Langlebigkeit sind nicht die einzigen verfahrensbedingten Vorteile.

DIE WICHTIGSTEN EIGENSCHAFTEN IM ÜBERBLICK:

- » verschleißfest und daher langlebig
- » besonders formstabil
- » bis +120 °C Dauertemperatur (Silikon bis +200 °C)
- » flüssigkeitsdicht
- » abriebfest
- » säure-, öl- und witterungsbeständig durch PTFE-Kaschierung innen und außen
- » druckstabil durch Armierung mit Drahringen oder Spiralen
- » großer Formenpark vorhanden



ALLGEMEINE FORMELN

BERECHNUNG	FORMEL
Faltentiefe [Ft]	$(D_a - D_i) : 2$
Faltenzahl [Fz]	$L_{max} : AF$ (Auszug pro Falte)
Länge ausgezogen [Lmax]	Hub + Lmin
Verfahrweg [Hub]	$L_{max} - L_{min}$

PRODUKTSPEZIFISCHE FORMELN

BERECHNUNG	FORMEL
Länge zusammengedrückt [Lmin]	$Fz \times 6 \text{ mm}^*$
Auszug pro Falte [AF]	$Ft \times 1,4^*$

*fixer Faktor

TIEFGEZOGENE UND GENÄHTE FALTENBÄLGE AUS CN-LEDER



Als „Standardmaterial“ hat sich neben Polyestergewebe (siehe weiter unten) bei genähten und tiefgezogenen Faltenbälgen CN-Leder sehr gut bewährt. Dieses Material ist der Ursprung aller Faltenbälge. Zusätzlich – oder im weitesten Sinn – weiter standardisiert findet man dieses Material sehr häufig mit PU-Beschichtung vor.

Heute hat der Faltenbalg aus CN-Leder mit PU Beschichtung seine Berechtigung und Einsatzgebiete dort, wo geringe Anforderungen an die Temperatur gestellt sind und wo Einzelstücke mit Sondermaß gefragt sind. Der Faltenbalg wird als vorgefertigter Schlauch auf teilbaren Formenkernen von Hand gezogen.



DAS „URMATERIAL“ DER FALTENBÄLGE HAT VIELE - BIS HEUTE - POSITIVE EIGENSCHAFTEN:

- » hohe Flexibilität
- » geringe Rückstellkraft
- » gutes Auszugsverhältnis
- » mit Drahtringen umwickelte Bälge haben eine gute Formstabilität

DURCH BESCHICHTUNGEN WIE z. B. PU (= POLYURETHAN) ERGEBEN SICH WEITERE VORTEILE:

- » Imprägnierung als Feuchtigkeitsschutz
- » höhere Beständigkeit gegen Wasser, Öl, Fett und Kühlemulsion
- » PU Beschichtung silber, dient als Reflektor gegen Wärmestrahlung
- » PTFE-Kaschierung für verbesserte Beständigkeit gegen Chemikalien

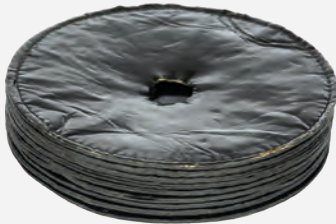
GENÄHTE FALTENBÄLGE AUS KEVLAR-PANOX

Dieses Material wird ganz ähnlich wie CN Leder verarbeitet, hat jedoch zwei wesentliche Vorteile:

- » nicht brennbar
- » temperaturbeständig bis +220 °C (+250 °C mit Alukaschierung)

Dadurch wird das Einsatzgebiet sehr stark erweitert.

Im Gegensatz zu Elastomerbälgen, Weich-PVC Bälgen und CN Leder Bälgen sind hier erstmals Temperaturen jenseits der +200 °C Marke realisierbar.



Das Grundmaterial Kevlar ist sehr **zug- und reißfest**.

Diese Bälge werden daher primär in der stahlverarbeitenden Industrie und in rauen Umgebungen mit viel Staub und Schmutz, ja sogar heißen Spänen eingesetzt.

ALLGEMEINE FORMELN

BERECHNUNG	FORMEL
Faltentiefe [Ft]	$(Da - Di) : 2$
Faltenzahl [Fz]	$L_{max} : AF$ (Auszug pro Falte)
Länge ausgezogen [L _{max}]	Hub + L _{min}
Verfahrweg [Hub]	$L_{max} - L_{min}$

PRODUKTSPEZIFISCHE FORMELN

BERECHNUNG	FORMEL
Länge zusammengedrückt [L _{min}]	$Fz \times 15 \text{ mm}^*$
Auszug pro Falte [AF]	$Ft \times 2 (-35 \text{ mm})^*$



*fixer Faktor

TIEFGEZOGENE UND GENÄHTE FALTENBÄLGE AUS POLYESTERGEWEBE



Neben Lederbälgen die häufigste Art von Faltenbälgen in der Kategorie der Gewebebälge.
Temperaturbereich von -25 °C bis ca. +110 °C.

Es ist kein Naturprodukt.

Häufig auch mit Beschichtungen aus PVC und PU möglich.

Verwendung primär als „Planenstoff“ für Anhänger und LKW Aufbauten, aber auch in sonstigen Industriebereichen wo abriebfeste Faltenbälge zum Einsatz kommen.

Beispielsweise in Zementwerken, im Lebensmittelbereich, in der Holz-, Papier- und Zellstoffindustrie.





TIEFGEZOGENE UND GENÄHTE FALTENBÄLGE AUS HOCHTEMPERATURGEWEBEN

Wenn Faltenbälge einer Temperatur über +250 °C ausgesetzt sind, können herkömmliche bzw. gängige Faltenbalgmaterialien nicht mehr ausreichend präpariert, kaschiert oder beschichtet werden. Man muss also am Grundmaterial ansetzen.

HENNLICH hat hier mehrere Möglichkeiten um auf Ihre Anwendung einzugehen und den passenden Faltenbalg zu fertigen.

THERMOGLASGEWEBE MIT ALUKASCHIERUNG

bis +400 °C

SILONTEXGEWEBE

bis +700 °C

SILIKATGEWEBE

bis +1200 °C



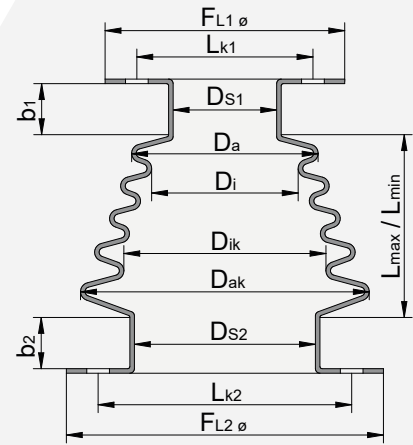
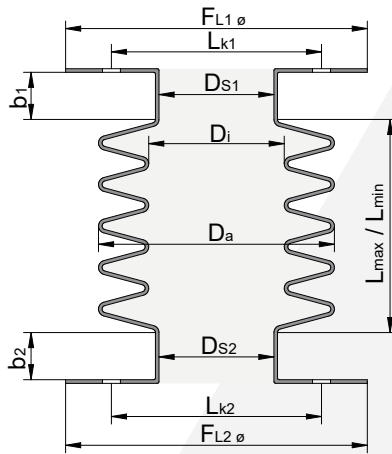


HENNLICH

FRAGEBOGEN

ABMESSUNGEN ZYLINDRISCH

D_i _____ mm
 D_a _____ mm
 $L_{max.}$ _____ mm
 $L_{min.}$ _____ mm
 Hub _____ mm
 D_{s1} _____ mm
 b_1 _____ mm
 D_{s2} _____ mm
 b_2 _____ mm



ABMESSUNGEN KONISCH

D_i _____ mm
 D_{ik} _____ mm
 D_a _____ mm
 D_{ak} _____ mm

FLANSCH 1

$F_{L1 \text{ } \varnothing}$ _____ mm
 L_{k1} _____ mm
 Anzahl Bohrungen _____ mm
 Loch- \varnothing _____ mm

AUSFÜHRUNG

geschlossen
 teilbar Reißverschluss
 Klettverschluss
 Druckknöpfe

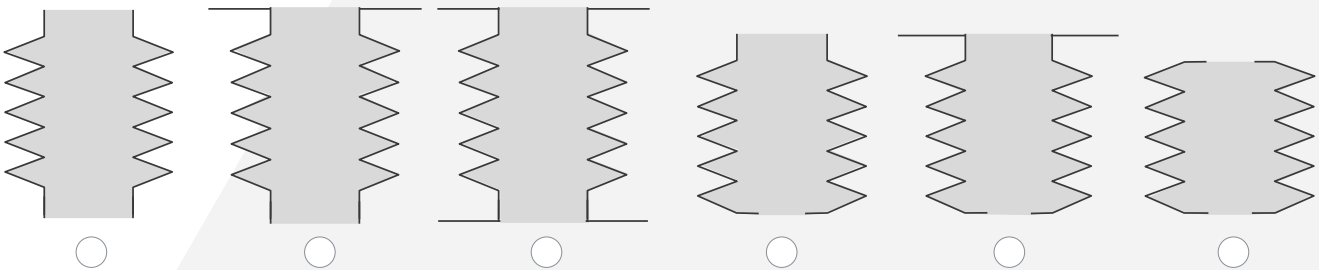
VENTILATION

ohne Luftklappe
 mit Luftsieb
 Loch

FLANSCH 2

$F_{L2 \text{ } \varnothing}$ _____ mm
 L_{k2} _____ mm
 Anzahl Bohrungen _____ mm
 Loch- \varnothing _____ mm

Stückzahl _____



EINSATZUMGEBUNG

außen Temp. [°C] _____ von _____ bis _____
 innen Druck [bar] _____ innen _____ außen _____
 Feuchtigkeit [%] _____

Säuren Öle/Fette
 Laugen Wasser
 Staub/Sand Späne

EINBAULAGE WELLE/KOLBENSTANGE/SPINDEL \varnothing mm

waagrecht Welle _____
 schräg Kolbenstange _____
 senkrecht Spindel _____

Auf den folgenden Seiten finden Sie eine große Auswahl an Faltenbälgen aus vorhandenen Formen, die ab Lager bzw. mit sehr kurzer Lieferzeit verfügbar sind. Angefangen von **Anschlussdurchmessern von 3 mm bis über 400 mm.**

Mehr als 1200 FALTENBÄLGE ab LAGER - mit KURZER LIEFERZEIT!

Diese Liste finden Sie auch mit angenehmer Suchfunktion auf unserer Homepage:



Angeführt sind unsere Lagerbälge. Die Formenliste umfasst jedoch weit mehr als 14.000 Werkzeuge. Sollten Sie in dieser Liste nicht fündig werden, bitten wir um Kontaktaufnahme.

Wir finden den passenden Faltenbalg für Sie!

WEITERE VORTEILE DURCH HENNLICH

- » Verschweißen mehrerer Tauchteile zu einer Einheit
- » Einbau von Stahlflanschen
- » Einsetzen von Drahringen
- » Einnähen von Reißverschlüssen
- » Einbau von Luftsieben oder -klappen
- » Zonen mit unterschiedlicher Härte innerhalb eines Formteils
- » Sonderfarben

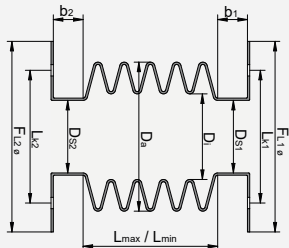
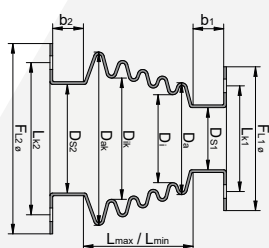




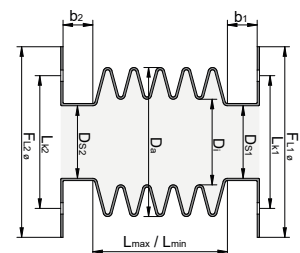
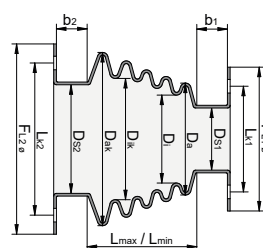
HENNLICH

FALTENBALG LAGERLISTE

Ds1	b1	Anschluss Typ 1	FL1 (Fl. A-ø)	Ds2	b2	Anschluss Typ 2	FL2 (Fl. A-ø)	Di	Di-kon.	Da	Da-kon.	Lmax	Lmin	Material	Art.Nr.
2,5		WU		8		WU		2,5		20		12	5	CR	FAB002/0012-910
3	2	ST		6	2	ST		4,5		7,6		8	3	CR	FAB004/0008-910
3		FL	8	9,5	3	AB	16	7,8		11,5	13,5	10	4	CR	FAB007/0010-910
3	8	ST		9	8	ST		12		23		110	40	T59	121001-0303
4	6	ST		11,5	4	ST		4	10	15,5	17,5	15	7	CR	FAB004/0023-919
4		ST		16		WU		11		22		20	6	CR	FAB011/0020-910
4	8	ST		8	8	ST		12,5		24		85	20	CR	FAB012/0085-910
4		WU		18		WU		14		25		25	4	CR	FAB014/0025-910
4		WU		18		WU		10,5	14	17	22	35	5,5	CR	SIB/Q7-1008
4,5	5	ST		14,5	8	ST		7		18		30	8	CR	FAB007/0030-910
5		WU		12		WU		10		28		45	12	CR	FAB010/0045-910
5	3,5	ST		19,5	10	ST		12		24		40	12	CR	FAB012/0040-910
5	2	ST		12	7	ST		12		24		50	15	CR	FAB012/0050-910
5		WU		18		ST		16	17	21	24	20	5	NBR	FAB016/0020-900
5		WU		26		WU		20		33,2		26	5	CR	FAB020/0026-910
5	14	ST		8	12	ST		15		25		220	100	T59	121001-0961
5	8	ST		22	10	ST		13		29		35	5	T59	121001-1141
6	8	ST		15		WU		12,5		24		95	28	CR	FAB012/0095-910
6	8	ST		20		WU		13	25	23	36	90	20	CR	FAB013/0090-910
6		WU		32		WU		21		40		30	20	CR	FAB021/0030-910
6		WU		10		WU		11		17		50	15	CR	SIB/Q7-169
6	2,5	ST		9,5	4,5	ST		10	10	13,5	15	15	5	CR	SIB/Q7-752
6,5		WU		24		WU		20		25		18	10	CR	FAB020/0018-910
7	5	ST		28	5	ST		18		32		50	18	PVC	FAB018/0050-510
7	10	ST		16	14	ST		10		24		130	35	CR	FAB010/0130-910
7	4,5	ST		10,8		WU		13,5		30		50	8	NBR	FAB013/0050-900
7	4,5	ST		10,8		WU		13,5		30		50	8	CR	FAB013/0050-910
7	8	ST		30	5	AB	55	15	20	22	37	50	15	CR	FAB015/0050-910
7	3	WU		25		WU		18		34		35	10	CR	FAB018/0035-910
7		WU		57		WU		19	50	30	66	110	35	CR	FAB019/0110-910
7	10	ST		57		WU		20	45	30	66	70	15	CR	FAB020/0070-910/1
7		WU		20		WU		25		50		95	20	CR	FAB025/0095-050
7	8	ST		12	8	ST		12,5		22		85	24	T59	121001-1602
7	20	ST		50	20	ST		21	40	40	80	100	20	T59	121002-0116
7	8	ST		21	4,5	ST		11	18	30	41	50	15	T59	121002-0216
8		WU		14	3	AB		8		28		16	5	CR	FAB008/0016-910
8	8	ST		20	7	AB	38	13,5		27,5		35	12	CR	FAB013/0035-910
8	2	WU		67	3,6	ST		13	67	15	84,2	37	9	CR	FAB013/0037-919
8		WU		20		WU		21,5		26,5		25	10	CR	FAB022/0025-910
8		WU		43		WU		22	32	34	49	77	6,5	CR	FAB022/0077-900
8		WU		36		WU		23		43		36	8	CR	FAB023/0036-910
8		WU		43		WU		34		53		43	8	CR	FAB034/0043-910
8	6	ST		25	15	ST		10	18	20	34	90	30	T59	121002-0447



Ds1	b1	Anschluss Typ 1 FL1 (Fl. A-ø)	Ds2	b2	Anschluss Typ 2 FL2 (Fl. A-ø)	Di	Di-kon.	Da	Da-kon.	Lmax	Lmin	Material	Art.Nr.	
8,5		WU	31		WU	18		35		45	5	CR	SIB/Q7-1138	
9	10	ST	70	7	ST	22	48	36	65	80	35	T50M	121002-0103	
9	8	ST	60	7	ST	35		70		100	20	PVC	FAB035/0100-300	
9	10	ST	9	10	ST	10		19		95	25	CR	FAB010/0095-910	
9	10	ST	9	10	ST	10		19		165	55	CR	FAB010/0165-910	
9	6	ST	12	7	ST	11		18		16	6	CR	FAB011/0016-910	
9	12	ST	18	13	ST	12		24		65	17	CR	FAB012/0065-910	
9	5,5	WU	23	5	WU	17		43	28	29	10	CR	FAB017/0029-910	
9	5,8	ST	27	5	ST	19		35		70	18	CR	FAB019/0070-910	
9	5	ST	20	10	ST	20		32		70	20	EPDM	FAB020/0070-560	
9	5	ST	19	5	ST	16		27		47	17	CR	SIB/Q7-724	
9	12	ST	70	10	ST	22	50	34	66,5	55	20	CR	SIB/Q7-729	
9	6	ST	44	9	ST	25		40	56	35	7	CR	SIB/Q7-800	
9	10	ST	16	10	ST	12		31		40	5	T59	121001-0150	
9	10	ST	18	10	ST	12		28		120	30	T59	121001-0242	
9,5	7	ST	26	8	AB	58	12	18,5	20	26,5	30	5	CR	FAB012/0030-910
10	10	ST	80		FL	115	25	80	52	100	80	20	T59/T80	121001-2012
10	10	ST	103	17	ST		50	80	75	134	150	30	T56K	121002-0065
10	10	WU	34	12	WU		14	15	37	55	100	15	T59	121002-0124
10	12	ST	100	15	ST		34	85	60	140	125	20	T50M	121002-0131
10	12	ST	20		WU		18	18	32	40	38	10	T59	121002-0184
10	5	ST	28	10	ST		24	37	36	56	65	12	T59	121002-0203
10	18	ST	48	18	ST		20	30	40	69	75	15	T60F	121002-0593
10	4	ST	23		WU		10	23	22		65	45	T50M	121030-0718
10	10	ST	64	6,5	ST		26	50	38	58	60	20	T50M	121030-A
10	10	ST	25	11	AB	40	15		27		65	30	CR	FAB015/0065-910
10	12	ST	52	11	AB	74	15,5	27,5	37,5	49,5	80	15	CR	FAB015/0080-910
10		WU	16,5		WU		23		32		23	9	CR	FAB023/0023-910
10		WU	25		WU		25,5		33		35	12	CR	FAB025/0035-910
10		WU	25		WU		26,5		33		35	10	CR	FAB027/0035-910
10		WU	31		WU		31		40		35	10	CR	FAB031/0035-910
10	10	ST	16	10	ST		16		27		40	15	T59	121001-1226
10	12	ST	35	10	ST		25	28	47	56	80	10	T59	121002-0043
10	5	ST	64	23	ST		18	32	34	50	50	8	T59	121002-0113
10	18	ST	48	18	ST		20	30	40	69	75	15	T59	121002-0172
10	10	ST	24	12	ST		14	25	37	60	85	25	T59	121002-0199
10	10	ST	102	10	ST		20	80	52	137	160	40	T59	121002-0294
11		WU	54		ST		21	30	35	50	45	15	CR	FAB021/0045-910
11	3,5	ST	54	16	ST		23	30	35	50	45	15	CR	FAB023/0045-910
11	5	ST	22	12	ST		22		42		140	30	T59	121001-0299
11	10	ST	24	6	AB	30	15	24	32	46	90	20	T59	121002-0185
11,5	21,5	ST	19	21,5	ST		23,4		41		145	35	CR	FAB023/0145-910
12	10	ST	28	6	ST		19		37		40	15	T59	121001-0887

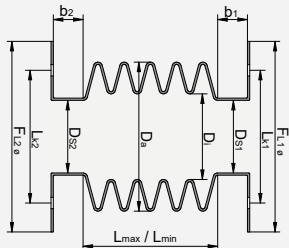
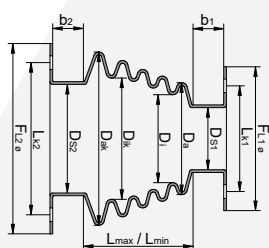




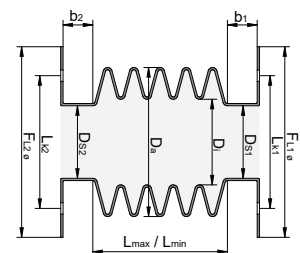
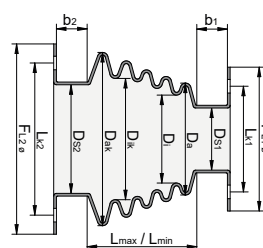
HENNLICH

FALTENBALG LAGERLISTE

Ds1	b1	Anschluss Typ 1 FL1 (Fl. A-ø)	Ds2	b2	Anschluss Typ 2 FL2 (Fl. A-ø)	Di	Di-kon.	Da	Da-kon.	Lmax	Lmin	Material	Art.Nr.	
12	5	ST	12	5	ST	13		25		50	17	PVC	FAB013/0050-300	
12	8	ST	38	12	ST	15		50		88	25	PVC	FAB015/0088-510	
12	10	ST	34	10	ST	12	22	26	30	50	12	CR	FAB012/0050-910/1	
12		WU	15		WU	15		27		80	25	CR	FAB015/0080-910/1	
12	5	ST	24	5	ST	18		33		40	10	CR	FAB018/0040-910	
12	12	ST	54	10	AB	74	17,5	29,5	37,5	49,5	80	15	CR	FAB018/0080-910
12	15	ST	12	15	ST	18		32		200	68	PVC	FAB018/0200-510	
12	5	ST	28	5	ST	20		39		50	12	CR	FAB020/0050-910	
12	5,5	ST	48	8	ST	20	40	40	60	95	15	CR	FAB020/0095-910	
12	12	ST	25		WU	20		38		100	25	CR	FAB020/0100-910	
12	8	ST	26	12	ST	23		41		75	20	CR	FAB023/0075-910	
12		WU			WU	27	38	48	68	115	13	CR	FAB027/0115-910	
12	10	ST	42	8	ST	31		54		65	15	CR	FAB031/0065-910	
12		WU	36		WU	35		46		60	18	CR	FAB035/0060-910	
12		WU	36		WU	36,5		46		60	18	CR	FAB036/0060-910	
12		WU	42		WU	41		53		65	18	NBR	FAB041/0065-900	
12		WU	42		WU	41		53		65	18	CR	FAB041/0065-910	
12	14	ST	17	14	ST	21		35		70	17	T59	121001-0161	
12		WU	12		WU	12		26		70	20	T59	121001-0698	
12	4	ST	29	12	ST	22		40		40	8	T59	121001-1429	
12	9	ST	12	9	ST			23		10	0	T59	121003-0065	
12,5	10,5	ST	32	14	ST	22,5		39		50	10	CR	FAB022/0010-910	
13	4	ST	26	9	ST	35		55		310	100	T59	121001-0149	
13	3	ST	40	10	ST	18		32		50	18	PVC	FAB018/0050-510/1	
13	8	ST	90	12	ST	13	48	83	94	40	40	CR	FAB013/0040-910	
13	10	ST	30	6	ST	19	19	36	40	65	18	CR	FAB019/0065-910	
13,5	5	ST	25,5	7	ST	21	26	33	44	50	8	CR	FAB021/0050-910	
14	12	ST	24	18	ST	25		44		170	40	T59	121001-1139	
14	28	ST	6	6	ST	16		40		130	25	T50M	121001-1405	
14	5	AB	17	12	ST	17		28		80	20	T59	121001-1447	
14	15	ST	25	13	ST	18	23	30	49	80	30	T59	121002-0553	
14	15	ST	22	15	ST	22		48		350	85	PVC	ZFB022/0350-P59	
14	17,5	AB	22	14	17,5	AB	22	18		165	45	CR	FAB018/0165-910	
14	12	ST	48		WU	20	47	34	66	55	12	CR	FAB020/0055-910	
14	5	WU	24	5,5	WU	26		38		95	16	CR	FAB026/0095-910	
14	8	ST	70	10	ST	28	57	56	100	94	20	CR	FAB028/0094-910	
14	18	ST	19	18	ST	18		32		160	45	T59	121001-0009	
14	3	ST	14	3	ST	14		30		45	14	T59	121001-0298	
14	6	ST	26	12	ST	24		45		80	20	T59	121001-0389	
14	23	ST	30	23	ST	26		51		220	50	T59	121001-0633	
14	11	ST	74	11	ST	26	62	37	82	85	30	T59	121002-0061	
14	10	ST	53	8	ST	20	34	38	55	90	25	T59	121002-0145	
14,5		WU	27	8	ST	20		38		45	12	CR	FAB020/0045-910	



Ds1	b1	Anschluss Typ 1 FL1 (Fl. A-ø)	Ds2	b2	Anschluss Typ 2 FL2 (Fl. A-ø)	Di	Di-kon.	Da	Da-kon.	Lmax	Lmin	Material	Art.Nr.	
15	8	ST	15	8	ST	18		29		55	10	T59	121001-0647	
15	12	ST	46	13	ST	40	60	70	94	180	45	T59	121002-0383	
15	5	ST	15	5	ST	22		38		100	35	PVC	FAB022/0100-510	
15	10	ST	29	11	ST	18		40		110	28	NBR	FAB018/0090-900	
15	6	ST	21	2	FL	60	21	35		40	10	CR	FAB021/0040-910	
15	10	ST	30	10	ST	26		40		80	20	CR	FAB026/0080-910	
15		WU	30		WU	28	40	36	52	45	15	CR	FAB028/0045-910	
15		WU	26		WU	31		49		85	22	CR	FAB031/0085-910	
15		WU	47		WU	46		65		75	15	CR	FAB046/0075-910	
15	18	ST	20	23	ST	20		46		340	72	T59	121001-0048	
15	10	ST	15	10	ST	16		36		180	50	T59	121001-0373	
15	10	ST	15	10	ST	15		29		50	15	T59	121001-0789	
15	15	ST	60	12	ST	30	50	50	80	110	25	T59	121002-0035	
15	15	ST	76	15	ST	50	80	70	100	120	30	T59	121002-0092	
15	20	ST	44	8	ST	25	40	44	74	90	20	T59	121002-0234	
15,5	12	ST	30	12	ST	30		45		80	15	CR	SIB/Q7-1019	
15,8	10	ST	47	18	ST	24		49		35	8	CR	FAB024/0035-910	
16	4	ST	34	4	ST	31		59		110	20	T59	121001-	
16	5	ST	16	5	ST	16		26		20	8	T59	121001-0731	
16	6	WU	22	6	WU	18		37		90	15	T59	121001-1080	
16	11	ST	32	15	ST	22		40		130	25	T50M	121001-1282	
16	10	WU	65	17	WU	35		57	73	40	10	T56K	121002-0540	
16	14	ST			ST					132	32	T59	121030-0012	
16	12	ST	30	10	ST	22		36		150	48	NBR	FAB022/0150-900	
16	10	ST	37	15	ST	30		48		50	18	PVC	FAB030/0050-510/2	
16	15	ST	146	7	AB	190	130	30	180	70	230	30	PVC	FAB130/0230-515
16	12	ST	16	12	ST	16		36		8	3	NBR	FAB016/0008-900	
16	10	ST	48		WU	16		66		41	26	CR	FAB016/0041-910	
16	4				ST	16		26		153	56	CR	FAB016/0153-910	
16	10	ST	36	17	ST	20		42		115	30	NBR	FAB020/0115-900	
16		WU	20		WU	23		43		320	65	CR	FAB023/0320-910	
16		WU	16		WU	24		35		195	40	CR	FAB024/0195-910	
16		WU	20		WU	25		40		185	50	CR	FAB025/0185-910	
16	10	ST	37	15	ST	26		37		35	25	CR	FAB026/0035-910	
16		WU	54		WU	30	47	62	86	160	25	CR	FAB030/0160-910	
16	8	ST	37	12	ST	30		54		240	65	NBR	FAB030/0240-900	
16	8	ST	37	12	ST	30		54		240	65	CR	FAB030/0240-910	
16	10	ST	16	10	ST	20		36		200	50	T59	121001-0285	
16		WU	25		WU	20		41		100	25	T59	121001-0991	
16	10	ST	30	10	ST	30		51		85	10	T59	121001-1655	
16	12	ST	41	12	ST	20	40	42	68	100	20	T59	121002-0280	
16	15	ST	27	15	ST	18	29	31	53	140	40	T59	121002-0312	
16	12	ST	100	14	ST	27	93	50	138	170	50	T59	121002-0455	

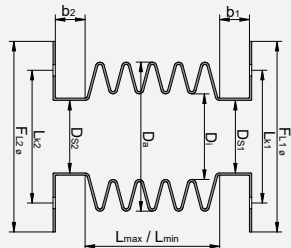
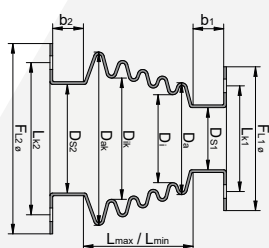




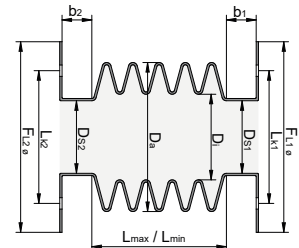
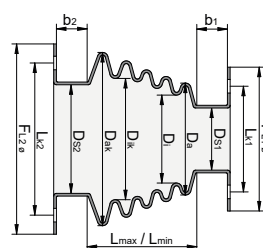
HENNLICH

FALTENBALG LAGERLISTE

Ds1	b1	Anschluss Typ 1 FL1 (Fl. A-ø)	Ds2	b2	Anschluss Typ 2 FL2 (Fl. A-ø)	Di	Di-kon.	Da	Da-kon.	Lmax	Lmin	Material	Art.Nr.	
16	10	ST	16	10	ST			34		18	0	T59	121003-0296	
17	15	ST	50	15	ST	60		88		260	50	T59	121001-1184	
17		WU	17		WU	20		33		35	10	T59	121001-1300	
17	15	ST	50	20	ST	50		69		50	15	T59	121001-1348	
17v	10	ST	30	10	ST	24		34		40	10	CR	FAB024/0040-910	
17	15	ST	45	15	ST	28		45		230	50	T59	121001-0590	
17	14	ST	35	14	ST	35		54		123	30	T59	121001-0747	
17	14	ST	34	25	ST	24	31	44	54	95	20	T59	121002-0125	
18	20	ST			FL					110	25	T59	121011-0063	
18	30	ST	35	15	ST	22	36	40	58	80	20	T59	124002-0501	
18	14	ST	18	14	ST	18		38		10	3	NBR	FAB018/0010-900	
18	10	ST	18	10	ST	18		40		59	30	SI	FAB018/0059-600	
18		WU	80		WU	18		110		65	40	CR	FAB018/0065-910	
18		WU	29		WU	25		35	40	17	8	CR	FAB025/0017-910	
18	20	ST	25	11	AB	68	25	42		95	20	CR	FAB025/0095-910	
18	8	ST	70		WU	28	57		100	105	18	CR	FAB028/0105-910	
18	20	ST	76		FL	100	30	67	52	100	125	45	PVC	FAB030/0125-305
18	9	ST	34	9	ST	34		66		200	32	CR	FAB034/0200-910	
18	13	ST	61		WU	40		70		120	20	CR	FAB040/0120-910	
18	9	ST	34	9	ST	40		77		200	30	CR	FAB040/0200-910	
18	9	ST	55	12	ST	49		82		135	18	CR	FAB049/0135-910	
18	13,5	ST	120	13	ST	32	90	56	132	120	45	CR	SIB/Q7-575	
18	10	ST	44	11	ST	22		44		55	10	T59	121001-0429	
18	25	ST	48	17	ST	35		66		75	15	T59	121001-0927	
18	7	ST	54	11	ST	49		82		130	30	T59	121001-1149	
18	18	ST	38	10	AB	74	25	34	57	74	170	20	T59	121002-0104
18	18	ST	48	20	ST	30	50	49	87	120	15	T59	121002-0179	
18	30	ST	35	15	ST	22	36	40	58	80	20	T59	121002-0259	
18	13	ST	18	13	ST			35		18	0	T59	121003-0042	
18	15	ST	45	11	ST	28		48		134	34	T50M	ZFB028/0134-P50	
18,5	6	ST	58	10	ST	38	41	85		70	24	T60F	121002-0918	
18,5		WU	47		WU	39,5		61,5		65	10	CR	FAB039/0065-910	
19	10	ST	15	10	ST	19		45		325	85	T59	121001-0942	
19	15	ST	48	15	ST	45	66	76	95	180	40	T59	121002-0151	
19		FL	19	33,9	FL	19		27,5		25	10	CR	FAB019/0025-910	
19	4	ST	65		FL	75	25	45	45	65	90	13	NBR	FAB025/0090-900
19	12	ST	82	15	ST	45	57	75	98	80	10	CR	FAB045/0080-910	
19	13	ST	32	12	ST	35		46		150	45	CR	FAB046/0140-710	
19		WU	60		WU	56		80		95	15	CR	FAB056/0095-910	
19		FL	89	7	ST	66		96		185	22	CR	FAB066/0185-910	
19	15	ST	32	12	ST	35		46		150	35	CR	SIB/Q7-679	
19	4	ST	65		FL	75	25	45	45	65	90	13	CR	SIB/Q7-714
19	3,4	WU	19	3,4	WU	28		48		150	30	CR	SIB/Q7-726	

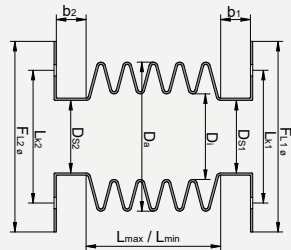
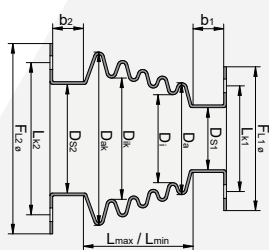


Ds1	b1	Anschluss Typ 1 FL1 (Fl. A-ø)	Ds2	b2	Anschluss Typ 2 FL2 (Fl. A-ø)	Di	Di-kon.	Da	Da-kon.	Lmax	Lmin	Material	Art.Nr.	
19	10	ST	38	10	ST	23		48		310	80	T59	121001-0642	
19	8	ST	19	8	ST	25		39		45	15	T59	121001-1034	
19	13	ST	19	13	ST	20		42		100	20	T59	121001-1059	
19	8	ST	32	8	ST	24	32	56	62	96	22	T59	121002-0413	
19,5	15	ST	19,5	15	ST	23		37		340	130	CR	FAB023/0340-910	
19,5		WU	44,5		WU	32,5		55		55	20	CR	FAB032/0055-910	
20	15	ST	38	15	ST	22		50		400	110	T59	121001-2017	
20	15	ST	38	15	ST	21		45		400	110	T59	121001-ZZZZ	
20	12	ST	45	20	ST	21	39	43	65	220	55	T56K	121002-0466	
20	18	ST	20	18	ST	24		43		130	40	T56K	121501-0029	
20	4	ST	20	4	ST	19		29		40	8	CR	FAB019/0040-910	
20	13	ST	20	13	ST	20		40		30	3	NBR	FAB020/0030-900	
20	13	ST	20	13	ST	20		40		30	3	CR	FAB020/0030-910	
20	15	ST	39	15	ST	20		71		35		PVC	FAB020/0065-510	
20	14	ST	40	24	ST	20		54		80	30	CR	FAB020/0080-910	
20	7	ST	20	7	ST	21		48		406	71	NBR	FAB021/0406-900	
20	7	ST	20	7	ST	21		48		406	71	FPM	FAB021/0406-920	
20		WU	20		WU	24		35		160	40	CR	FAB024/0160-910	
20	12	ST	35	12	ST	47		70		140	38	CR	FAB047/0140-910	
20	9	ST	55	12	ST	50		83		210	32	CR	FAB050/0210-910/1	
20	9	ST	55	12	ST	50		83		225	30	CR	FAB050/0225-910	
20	18	ST	20	18	ST	24		43		135	40	T59	121001-0109	
20	6	ST	22	18	ST	24		50		320	70	T59	121001-0278	
20	12	ST	20	12	ST	20		35		30	10	T59	121001-0672	
20	8	ST	36	8	ST	38		55		70	30	T59	121001-0863	
20	12	ST	34	21	ST	30		50		130	40	T59	121001-1556	
20	25	ST	40	12	ST	35	50	60	77	225	60	T59	121002-0003	
20	10	ST	30	6	AB	44	24	26	40	46	75	15	T59	121002-0105
20	14	ST	66	12	ST	40	52	55	72	60	20	T59	121002-0370	
20	8	ST	64	10	ST	30	36	60	37	390	120	T56K	121002-0692	
20	13	ST	20	13	ST			39		32	0	T59	121003-0105	
20	50	ST	20	50	ST	20		36,5		500	180	T59	124001-1042	
20,5		WU	20,5		WU	20,5		35,5		70	30	CR	FAB020/0070-910	
21	3	ST	21	3	ST	21		43		300	50	T60F	121001-0276	
21	12	ST	37	12	ST	26		54		160	46	T59	121501-0043	
21	3	ST	21	3	ST	21		47	55	460	85	T60F	124002-0391	
21	12,5	ST	35	15	ST	32		54		125	35	CR	FAB032/0125-910	
21	9	ST	35	9	ST	33	39	49	58	130	45	CR	FAB033/0130-910	
21	11,5	ST	35	11,5	ST	35		54		120	60	CR	FAB035/0120-910	
21	9	ST	46	12	ST	50	63	80	104	210	40	CR	FAB050/0210-910	
21	3	ST	21	3	ST	21		45		440	75	T56K	121001-1465	
21	3	ST	21	3	ST	21		43		300	70	T59	121001-1607	
21	15	ST	70	15	ST	25	39	50	70	290	50	T59	121002-0029	

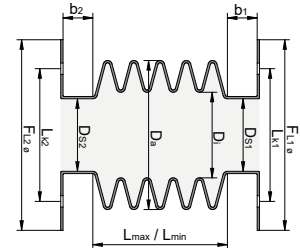
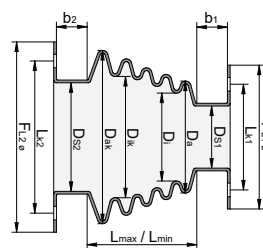


FALTENBALG LAGERLISTE

Ds1	b1	Anschluss Typ 1 FL1 (Fl. A-ø)	Ds2	b2	Anschluss Typ 2 FL2 (Fl. A-ø)	Di	Di-kon.	Da	Da-kon.	Lmax	Lmin	Material	Art.Nr.
21	12	ST	55	16	ST	35		55	73	45	10	T59	121002-0247
21	13	ST	65	15	ST	24	40	46	69	210	60	T59	121002-0529
21,5		WU	37	8	ST	30		44		55	15	CR	FAB030/0055-910
22	15	ST	27	15	ST	30		55		150	35	T59	121001-0137
22	12	ST	22	12	ST	22		38		85	15	T59	121001-0850
22	15	ST	52	15	ST	58		85		330	80	T56K	121001-2731
22	12	ST	56	12	ST	28	36	51	69	85	20	T59	121002-0095
22	15	ST	140	15	ST	40	115	50	170	180	20	T59	124002-0035
22	9	ST	49	12	ST	50		81		170	35	T59	321001-0202-SET
22	10	ST	32	10	ST	37		50		150	46	NBR	FAB 210
22	13	ST	22	13	ST	22		44		14	3	NBR	FAB022/0014-900
22		WU	55		WU	50		83		180	22	CR	FAB050/0180-910
22	12	ST	82	12	ST	60	80	93	115	175	22	CR	FAB060/0175-910
22	11	ST	22	11	ST	22,5		40		70	18	CR	SIB/Q7-227
22	11	ST	31	13	ST	35,5		50		160	40	CR	SIB/Q7-273
22	9	ST	55	12	ST	50		83		180	30	CR	SIB/Q7-95
22	15	ST	30	15	ST	26		49		300	60	T59	121001-0133
22	9	ST	49	12	ST	50		81		170	35	T59	121001-0202
22	6	ST	22	6	ST	24		32		14	6	T59	121001-0748
22	14	ST	24	14	ST	27		44		160	60	T59	121001-0813
22	9	ST	36	9	ST	30		54		70	20	T59	121001-1228
22	15	ST	65	25	ST	58		91		310	60	T59	121001-1586
22	15	ST	90	15	ST	54	72	90	114	190	40	T59	121002-0141
22	15	ST	34	15	ST	26	28	43	54	60	20	T59	121002-0541
22	15	ST	22	15	ST	22		42		17		T59	121003-0032
22	60	ST	22	90	ST			39		30	0	T59	121003-0106
23	18	ST	28	18	ST	32		54		170	35	T59	121001-0580
23	9	ST	69	13	ST	45	65	69	94	190	50	T59	121002-0581
23	15	ST	60	10	ST					155		T60F	121030-0473
23	8	ST	26	8	ST	25		42		80	23	CR	FAB025/0080-910
23		WU	23		WU	29		40		60	15	CR	FAB029/0060/910
23		ST	45		ST	32		55		55	15	CR	FAB032/0055-910/1
24	18	ST	36	20	ST	43		69		130	20	T59	121001-0572
24	10	ST	24	16	ST	24		39		85	25	T59	121001-1418
24	15	ST	24	15	ST	30		44		175	70	T56K	121001-1523
24	15	ST	40	15	ST	70		96		250	40	T56K	121001-1543
24	15	ST	24	15	ST	30		44		175	70	T56K	121001-2666
24	15	ST	40	15	ST	70		96		250	40	T56K	121001-2702
24	10	ST	43	10	ST	50		92		680	130	T59	124001-0664
24		FL 35	24		FL 35	24		35		37	18	NBR	FAB024/0037-900
24	5	ST	24	5	ST	26		38		130	33	CR	FAB026/0130-910/1
24	12	ST	72	14	ST	52		120		105	5	CR	FAB052/0105-910
24	14	ST	94	14	ST	40	80	66	114	220	40	CR	SIB/Q7-530



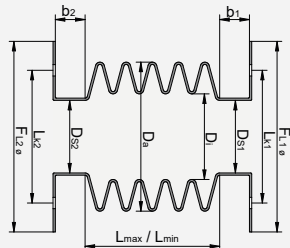
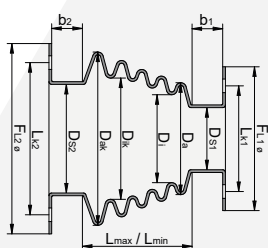
Ds1	b1	Anschluss Typ 1	FL1 (Fl. A-e)	Ds2	b2	Anschluss Typ 2	FL2 (Fl. A-e)	Di	Di-kon.	Da	Da-kon.	Lmax	Lmin	Material	Art.Nr.
24	9	ST		70	12	ST		55	55	70	95	185	32	CR	SIB/Q7-69
24	20	ST		24	20	ST		24		47		235	50	T59	121001-0104
24	8	AB	40	24	8	AB	40	24		38		230	70	T59	121001-0241
24	8	ST		24	8	ST		26		46		70	15	T59	121001-0301
24	15	ST		24	15	ST		34		50		136	32	T59	121001-0423
24	13	ST		35	12	ST		40		79		280	60	T59	121001-0573
24	12	ST		32	12	ST		25		49		180	60	T59	121001-0842
24	15	ST		24	15	ST		30		44		175	70	T59	121001-0854
24	15	ST		24	15	ST		30		51		110	30	T59	121001-0858
24	15	ST		70	12	ST		72		100		185	35	T59	121001-1023
24	10	ST		50	10	ST		30	35	40	50	40	10	T59	121002-0080
24	12	ST		60	12	ST		32	45	50	79	70	20	T59	121002-0097
24	25	ST		74	18	ST		30	70	65	109	240	70	T59	121002-0155
24	15	ST		45	15	ST		28	48	50	74	200	45	T59	121002-0264
25		WU		25		WU		21		44		220	40	T60F	121001-0300
25	4	ST		25	4	ST		25		36		50	10	T59	121001-0617
25	15	ST		50	7	ST		33	48	54	74	75	30	T59	121002-0023
25	15	WU		70	15	FL	100	40	40	60	82	120	30	T59	121002-0101
25	13	ST		25	13	ST		46		49		20	5	T56K	121003-0283
25	8	ST		25	8	ST				49		25	10	T56K	121003-0293
25	13	ST		25	13	ST				49		21		T56K	121003-XXXX
25	13	ST		25	13	ST				49		21		T59	121003-YYYY
25	15	ST		35	15	ST		25		52		100	22	PVC	FAB025/0100-300
25	15	ST		55	15	ST		30		90		160	50	PVC	FAB030/0160-510
25		FL		25		FL		13		25		400	115	PVC	ZFB013/0400-P59
25	10	ST		25	10	ST		34		52		130	30	CR	FAB034/0130-910
25		WU		25		WU		37		46		40	15	NBR	FAB037/0040-900
25		WU		25		WU		37		46		40	15	CR	FAB037/0040-910
25	5,5	ST		75	5,5	ST		80		108		220	45	CR	FAB080/0220-910
25	13,5	ST		43	13,5	ST		47		72,5		350	65	CR	SIB/Q7-59
25	13	ST		25	13	ST		25		38		145	60	T59	121001-0047
25	13	ST		38	13	ST		30		54		130	25	T59	121001-0236
25	26	ST		25	26	ST		28		49		300	100	T59	121001-0282
25	25	ST		25	25	ST		25		41		250	75	T59	121001-0589
25	10	ST		45	10	ST		28		56		350	80	T59	121001-0620
25	15	ST		25	15	ST		28		48		60	15	T59	121001-0767
25	8	ST		25	8	ST		30		48		50	15	T59	121001-1449
25	8	ST		25	8	ST		30		48		50	15	T50M	121001-3047
25	18	ST		65	18	ST		32	42	50	79	85	15	T59	121002-0010
25	5	ST		40	5	ST		30	40	70	78	210	30	T59	121002-0012
25	13	ST		58	15	ST		30	45	50	88	110	18	T59	121002-0070
25	17	ST		52	20	ST		30	40	54	73	100	30	T59	121002-0147
25	8	ST		90	12	ST		48	60	70	99	175	45	T59	121002-0266
25	13	ST		80	15	ST		45	60	66	88	60	30	T59	121002-0277



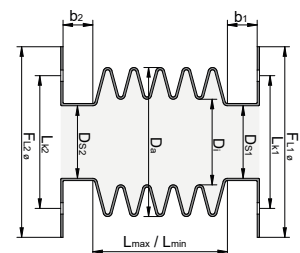
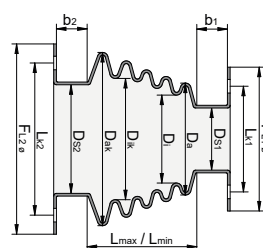
FALTENBALG LAGERLISTE



Ds1	b1	Anschluss Typ 1	FL1 (Fl. A-ø)	Ds2	b2	Anschluss Typ 2	FL2 (Fl. A-ø)	Di	Di-kon.	Da	Da-kon.	Lmax	Lmin	Material	Art.Nr.
25	13	ST		25	13	ST				49		21		T59	121003-0079
25	15	ST		45	20	ST		50		70		370	110	T59	124001-0361
25	15	ST		115	15	ST		30	118	62	165	270	50	T59	124002-0073
25,5	5	AB	45	25,5	5	AB	45	25,5		45		160	30	CR	FAB026/0160-910
25,5	4	ST		37		WU		37		46		31	30	CR	FAB037/0034
26	4	ST		46	20	ST		29		48		200	50	T59	121001-0624
26	10	ST				FL						55	30	T50M	121011-0066/1
26	11,5	ST		42	10,5	ST		55		92		195	18	CR	FAB/Q-79
26	14	ST		26	14	ST		26		50		17	3	NBR	FAB026/0017-900
26	25	ST		26		FL	41	26		40		130	45	CR	FAB026/0130-910
26	14	AB	45	26	14	AB	45	26		60		420	100	PTFE	FAB026/0420-700
26	7	ST		30	7	ST		33		45		60	18	CR	FAB033/0060-910
26		WU		26		WU		38		48		30	8	CR	FAB038/0030-910
26	7,5	ST		96	12,5	ST		39	77	48	108	90	22	CR	FAB039/0090-910
26	10	ST		34	10	ST		40		60		190	45	CR	FAB040/0190-910
26	10	ST		34	10	ST		40		60		190	45	CR	FAB040/0190-910/1
26	10	ST		34	10	ST		40	40	50	60	230	55	CR	FAB040/0230-910
26	13	ST		112	12	ST		98		145		520	85	CR	FAB098/0520-085
26	10	ST		42	11	ST		55		90		150	30	T59	121001-1011
26	14	ST		26	14	ST		26		48		48		T59	121003-0076
26,3		FL	54	27		WU		38		58		24	15	NBR	FAB038/0024-90
26,6	20	ST		36	20	ST		37	37	50	60	240	90	CR	FAB037/0240-910
27	15	ST		40	15	ST		45		65		200	70	T59	121001-1553
27		WU		36	15	ST		20		42		180	40	CR	FAB020/0180-910
27	40	ST		27	40	ST		27		55		104		NBR	FAB027/0104-900
27	8	ST		54	8	ST		30	57	46	58	70	18	CR	FAB030/0070-910
27	12	ST		49	12	ST		50	62	76	90	160	32	NBR	FAB050/0160-900
27	12	ST		49	12	ST		50	62	76	90	160	32	CR	FAB050/0160-910
27	15	ST		122	15	ST		115		149		250	45	T59	121001-0993
28	12	ST		40	12	ST		35		60		240	50	T59	121001-0289
28	12	ST		28	12	ST		28		49		450	115	T59	121001-0403
28	4	WU		28	5	WU		36		49		340	90	T59	121001-0716
28	10	ST			17	WU		57		81		170	150	T70	121011-0172/1
28	11	ST		36	11	ST		27		48		122	42	NBR	FAB027/0122-900
28	11	ST		36	11	ST		27		48		122	42	FPM	FAB027/0122-920
28	5	ST		28	5	ST		33		45		80	18	CR	FAB033/0080-910
28	7,5	ST		28	7,5	ST		33		49		120	35	CR	FAB033/0120-910
28		WU		28		WU		34		45		60	12	CR	FAB034/0060-910
28	15	ST		46	20	ST		40		60		75	15	CR	FAB040/0075-910
28	10,5	AB	42	39	14,5	AB	55	41		62		235	65	CR	FAB041/0235-910
28	8	AB	42	39	12	AB	55	41		62		344	124	CR	FAB041/0344-910
28	12	ST		40	12	ST		47		72		220	50	NBR	FAB045/1000-900
28	10	ST		29	10	ST		35		60		115	28	CR	SIB/Q7-594



Ds1	b1	Anschluss Typ 1 FL1 (Fl. A-ø)	Ds2	b2	Anschluss Typ 2 FL2 (Fl. A-ø)	Di	Di-kon.	Da	Da-kon.	Lmax	Lmin	Material	Art.Nr.
28	11	ST	36	11	ST	27		48		122	42	T59	121001-0269
28	10	ST	28	10	ST	30		59		200	25	T59	121001-0421
28	15	ST	35	15	ST	35		64		350	100	T59	121001-0756
28	14	ST	40	14	ST	40		68		90	20	T59	121001-0760
28	10	ST	40	10	ST	32		51		50	20	T59	121001-0871
28	12	ST	28	12	ST	38		61		170	50	T59	121001-0917
28	10	ST	48	10	ST	35		58		60	20	T59	121001-0944
28	11	ST	36	11	ST	27		48		122	42	T60F	121001-2525
28	20	ST	48	20	ST	35	50	58	80	160	40	T59	121002-0069
28	15	ST	82	15	ST	40	70	70	109	120	30	T59	121002-0188
28	12	ST	56	15	ST	34	40	57	81	120	30	T59	121002-0228
28	20	ST	58	20	ST	36	36	60	79	110	25	T59	121002-0539
28	22	ST	28	22	ST			49		22	0	T56K	121003-0238
28	20	ST	45	18	ST	30		67		440	110	T59	124001-0872
28,5	20	ST	37,5	20	ST	42		53	62	265	85	CR	FAB042/0265-910
29	22	ST	10		WU	32		62		290	55	T50M	121001-1414
29	20	ST	83	20	ST	36	64	60	94	100	30	T59	121002-0399
29	16,5	ST	29	16,5	ST	29		53		17	3	NBR	FAB029/0017-900
29	10	ST	111	14	ST	34	84	50	123	50	18	CR	FAB034/0050-910
29	14,5	ST	67	13	ST	35	50	54	72	65	20	CR	FAB035/0065-910
29	21,5	ST	83	19	ST	35,5	62	60,5	87	115	50	CR	FAB035/0115-910
29	15	ST	38	15	ST	30		64		350	80	T59	121001-0062
30	15	ST	22	15	ST	26		49		300	60	T60F	121001-0879
30	15	ST	70	15	ST	38		88		300	30	T59	121001-1534
30		WU	65	20	ST	40				55		T59	121001-1670
30	13	ST	68	10	ST	48	60	78	110	240	35	T59	121002-0420
30	12	WU	60	12	WU	0	50	65	79	45	12	T59	121002-0519
30	4	ST	50	4	ST	36	40	52	71	85	20	T59	121002-0751
30	15	ST	70	15	ST	75		115		390	70	T59	124001-1267
30	18	ST	106	45	ST	35	52	62	81	320	80	T59	324002-0030-SET
30	10	ST	70	10	ST	30		70		80	20	PUR	FAB030/0080-100
30	15	AB 40	30	5	AB 80	30		80		500	100	PVC	FAB030/0500-515
30	5	AB 70	30	20	ST	30		58		650	130	PVC	FAB030/0650-515
30	15	ST	49	15	ST	60		100		250	42	PVC	FAB060/0250-510
30		WU	30		WU	42		55		60	22	CR	FAB/Q7-0422
30	10	ST	30	10	ST	25		50		415	75	EPDM	FAB025/0415-920
30	20	ST	30	20	ST	35		65		520	80	CR	FAB030/0425-910
30	5,3	WU	30	5,3	WU	36		48		105	20	CR	FAB036/0105-910
30	10	ST	37	15	ST	39		54		145	30	CR	FAB039/0145-910
30	12	ST	63	12	ST	40	50	68	85	88	15	CR	FAB040/0088-910
30	10	ST	60	8	AB 80	40	56	66	90	105	18	CR	FAB040/0105-910
30	15	ST	30	15	AB 70	40		75		565	110	PVC	FAB040/0565-515
30		WU	86		WU	88		110		105	28	CR	FAB088/0105-910

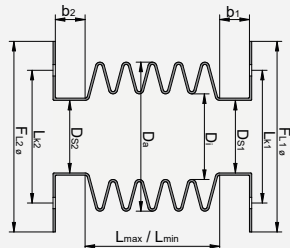
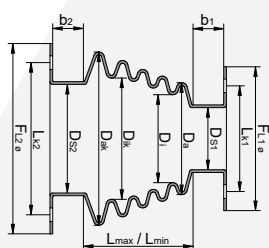




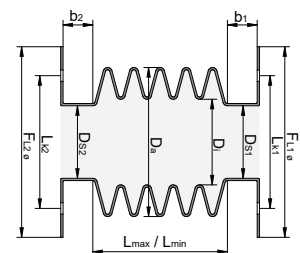
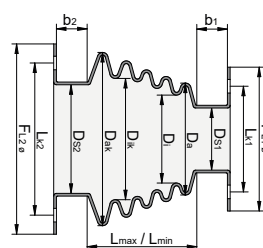
HENNLICH

FALTENBALG LAGERLISTE

Ds1	b1	Anschluss Typ 1 FL1 (Fl. A-e)	Ds2	b2	Anschluss Typ 2 FL2 (Fl. A-e)	Di	Di-kon.	Da	Da-kon.	Lmax	Lmin	Material	Art.Nr.
30	9	ST	56	9	ST	50		105		350	55	CR	SIB/Q7-456
30	15	ST	60	10	ST	32		58		60	20	T59	121001-0136
30	12	ST	46	12	ST	50		74		150	35	T59	121001-0258
30	15	ST	40	15	ST	40		59		60	20	T59	121001-0355
30	15	ST	30	15	ST	30		59		200	40	T59	121001-0527
30	15	ST	30	15	ST	31		58		140	30	T59	121001-0528
30	9	ST	50	9	ST	40		80		170	30	T59	121001-0907
30	20	ST	50	15	ST	31		48		330	145	T59	121001-1640
30	4	ST	50	4	ST	36	40	52	71	85	20	T59	121002-0028
30	20	ST	30	20	ST			53		16	0	T59	121003-0054
30	13	ST	72	13	ST			88		15	0	T59	121003-0074
30	20	ST	30	20	ST	30		47		500	140	T59	124001-0091
30	15	ST	30	15	ST	23		46		530	100	T59	124001-0195
30	25	ST	45	25	ST	48		89		440	80	T59	124001-0265
30	10	ST	100	12	ST	140		180		300	70	T59	124001-1928
30	18	ST	106	45	ST	35	52	62	81	320	80	T59	124002-0030
30	15	ST	146	25	ST	50	145	84	189	260	50	T59	124002-0390
31	12	ST	31	18	ST	31,5		60		150	22	CR	FAB031/0150-910
31	8	ST	83	8	ST	56	79	88	102	65	35	CR	FAB056/0065-910
31	12	ST	69	16	ST	35		69		270	60	T59	121001-0231
31	13	ST	31	13	ST	32		48		35	25	T59	121001-1132
31	13	ST	69	16	ST	34		75		680	110	T59	124001-0370
31	7	ST	38	7	ST	35		60		225	40	T59	124001-1819
32	27	ST	32	27	ST			63		38		T59	121003-0257
32	6	ST	40		WU	45		50		22		T56K	121030-0903
32	10	ST	32	10	ST			53		16		T70	124003-0235
32	10	ST	32	10	ST	50		53		20	5	T56K	124003-0238
32	25	ST	65	25	ST	35		70		200	38	PVC	FAB035/0200-510
32	12	ST	46	13	ST	50		78		235	60	NBR	FAB 340
32	21,5	ST	32	21,5	ST	32		58		17	3	NBR	FAB032/0017-900
32	28,5	ST	32	28,5	ST	32		58		18	3	NBR	FAB032/0018-900
32	10	ST	44		FL 70	32		48		31	25	EPDM	FAB032/0031-409
32		FL	32		FL	33		54		170	42	CR	FAB033/0170-910
32		WU	32		WU	38		60		190	40	CR	FAB038/0190-910
32	13	ST	54		FL 95	37	45	60	75	70	8	NBR	FAB045/0070-920
32	4	ST	65		FL	38	38	48	52	30	10	CR	SIB/Q7-736
32	12	ST	32	12	ST	40		76		300	35	T59	121001-0080
32	15	ST	32	15	ST	36		54		75	15	T59	121001-0201
32	18	ST	32	18	ST	35		55		156	32	T59	121001-0203
32	13	ST	42	13	ST	43		59		210	90	T59	121001-0395
32	6	ST	42	8	ST	38		58		230	45	T59	121001-0438
32	10	ST	32	10	ST	32		52		240	50	T59	121001-0464
32	14	ST	40	14	ST	40		68		80	20	T59	121001-0582
32	8	ST	45	12	ST	50		89		170	30	T59	121001-1468



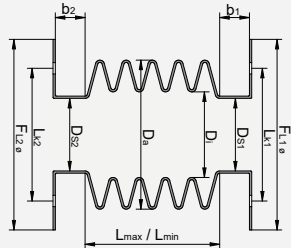
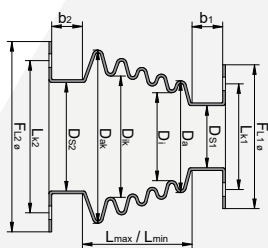
Ds1	b1	Anschluss Typ 1 FL1 (Fl. A-ø)	Ds2	b2	Anschluss Typ 2 FL2 (Fl. A-ø)	Di	Di-kon.	Da	Da-kon.	Lmax	Lmin	Material	Art.Nr.
32	12	ST	32	12	ST	40		76		300	35	T60F	121001-2014
34		WU	85	20	ST	45				80	15	T59	121001-1671
34	20	ST	101	20	ST	55		120		250	40	PVC	FAB055/0250-300
34	10	ST	54	10	ST	34		60		27	27	CR	FAB034/0027-910
34	25	ST	166	45	ST	62	136	85	190	130	20	CR	FAB062/0130-910
34	14	ST	92	16	ST	65	90	74	114,5	70	35	CR	FAB065/0070-910
34	12	ST	34	12	ST	48		74		180	40	T59	121001-0382
34	15	ST	78	18	ST	70		92		220	90	T59	121001-0504
34	20	ST	74	14	ST	50	84	80	109	130	30	T59	121002-0049
35	7	AB	35	7	AB	60	35	57		140	35	T59	121001-0088
35	14	ST	17	14	ST	35		54		80	25	T59	121001-1398
35	15	ST	110	10	ST	110		135		115	85	T59FL	121001-2258
35	16	ST	130	25	ST	88		140		240	40	T56K	124001-1843
35	12	ST	25	12	ST	30		48		50	18	PVC	FAB030/0050-510
35	14	ST	17	14	ST	35		50		150	38	PVC	FAB035/0150-300
35		WU	35		WU	30		55		170	28	NBR	FAB030/0170-900
35	6	ST	62	8	ST	47		66		26	10	NBR	FAB034/0000-900
35	5	AB	125	60	15	ST	35	70		700	130	PVC	FAB035/0700-515
35	25	ST	121	25	ST	37		56		325	75	CR	FAB037/0325-910
35	15	ST	35	15	ST	38	38	50	60	200	45	CR	FAB038/0200-910
35	12	ST	69	12	ST	37,5	69	60,5	95	260	35	CR	FAB038/0260-910
35	19	ST	35	19	ST	42		55		100	30	CR	FAB042/0100-910
35	7	ST	35	7	ST	45		58		60	14	CR	FAB045/0060-910
35	15	ST	20	15	ST	45		70		120	80	SI	FAB045/0120-600
35	20	ST			FL	100	130	200	260	130	20	PVC	FAB045/0130-519
35	14	ST	74	20	ST	55	65	75	86	130	35	CR	FAB055/0130-910
35	10	ST	35	10	ST	35		61		75	15	T59	121001-0524
35	15	ST	35	15	ST	30		59		180	35	T59	121001-0811
35	12	ST	35	12	ST	56		73		50	20	T59	121001-1315
35	25	ST	99	25	ST	40	70	79	128	180	35	T59	121002-0343
35	23	ST	35	23	ST			62		25	0	T59	121003-0036
35	16	ST	130	25	ST	88		140		240	40	T59	124001-0770
35	14	ST	50	15	ST	60		110		360	60	T59	124001-1308
36	60	ST				36				120		T59	121030-0621
36	32	ST	36	32	ST	36		64		18	3	NBR	FAB036/0018-900
36		FL	36		FL	36	19,5	36		120	25	CR	SIB/Q7-53
36		WU	40		WU	49		69		130	30	T59	121001-0108
36	12	ST	36	12	ST	34		61		280	50	T59	121001-0239
36	20	ST	46	20	ST	46		69		100	30	T59	121001-0682
36	25	ST	55	20	ST	62		85		175	50	T59	121001-0744
36	28	ST	36	28	ST			63		29	0	T59	121003-0057
36	15	ST	36	15	ST	34		76		400	100	T59	124001-0248
37	12	ST	49	12	ST	43		59		90	22	T59	121001-1044



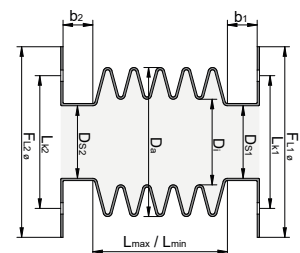
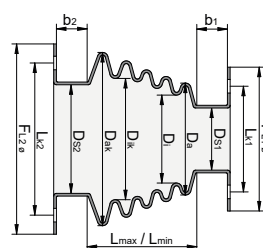
FALTENBALG LAGERLISTE



Ds1	b1	Anschluss Typ 1 FL1 (Fl. A-ø)	Ds2	b2	Anschluss Typ 2 FL2 (Fl. A-ø)	Di	Di-kon.	Da	Da-kon.	Lmax	Lmin	Material	Art.Nr.	
37	12	ST	49	12	ST	43		59		90	20	T56K	121001-2639	
37	20	ST	37	20	ST	37		55		215	85	T56K	121501-0028	
37	24	ST	37	24	ST	37		65		17	3	NBR	FAB037/0017-900	
37		WU	40		AB	52	40	52		50	10	CR	FAB040/0050-910	
37	8,5	ST	37	8,5	ST	43		58		95	28	CR	FAB043/0095-910	
37	12	ST	49	12	ST	43		59		90	20	T59	121001-1517	
37	10	ST	44	10	ST	37		55		26		T59	121003-0214	
38	12	ST	58	12	ST	43	48	68	79	100	15	T59	120002-0518	
38	8	ST	43	10	ST	47		60		150	60	T59	121001-1213	
38	10	ST	38	10	ST	45		70		130	25	T56K	121001-1583	
38	25	ST	42	20	ST	30		59		500	140	T59	121001-2159	
38	10	ST	38	10	ST	45		70		130	25	T56K	121001-2640	
38	12	ST	60	12	ST	50	60	70	78	60	15	T59	121002-0163	
38	20	ST	70	20	ST	74		107		100	35	T59	124001-0121	
38	20	ST	84	20	ST	100		150		320	55	T59	124001-1839	
38	15	AB	45	38	15	AB	45	38		60	35	10	PVC	FAB038/0035-305
38	13	ST	25	13	ST	30		58		200	42	PVC	FAB030/0200-510	
38	12	ST	58	12	ST	44	60	70	88	225	35	CR	FAB044/0225-910	
38		WU	38		WU	48		62		70	12	CR	FAB048/0070-910	
38		WU	38		WU	48		75		90	15	CR	FAB048/0090-910	
38	7	ST	66	8	ST	60	66	70	88	66	38	CR	FAB060/0066-910	
38	10	ST	130	8	ST	60	136	72	160	130	38	CR	FAB060/0130-910	
38	12	ST	85	11	ST	63	70	75	92	85	38	CR	FAB063/0082-910	
38	19	ST	58	18	ST	50		70		85	25	T59	121001-0148	
38	15	ST	38	15	ST	60		88		120	25	T59	121001-0318	
38	8	ST	38	8	ST	38		60		40	8	T59	121001-0408	
38	10	ST	38	10	ST	45		70		130	25	T59	121001-0614	
38	10	ST	38	10	ST	40		77		420	80	T59	121001-0688	
38	11	ST	52	11	ST	45		62		240	70	T59	121001-0809	
38	15	ST	38	15	ST	46		77		90	20	T59	121001-0962	
38	12	ST	38	12	ST	46		70		220	50	T59	121001-1153	
38	40	ST	38	40	ST	42		66		370	110	T59	121001-1339	
38	20	ST	78	13	ST	40	72	70	118	170	40	T59	121002-0237	
38	12	ST	58	12	ST	43	48	68	79	100	15	T63F	121002-0320	
38	12	ST	115	12	ST	42	90	76	133	160	40	T59	121002-0397	
38	15	ST	38	15	ST	40		70		470	110	T59	124001-0221	
38	15	ST	53	15	ST	58		94		300	60	T59	124001-0322	
38	20	ST	75	20	ST	84		120		270	50	T59	124001-0335	
39	7	WU	39	7	WU	46		65		55	15	T59	121001-0936	
39	10	ST	62	10	ST	40	40	60	68	90	10	T60F	121002-0236	
39	20	ST	66	20	ST	50	92	80	128	280	40	CR	FAB050/0280-910	
39	11	ST	100	11	ST	54	115	70	128	170	28	CR	FAB054/0170-910	
39	10	ST	39	10	ST	55		75		105	22	CR	SIB/Q7-321	



Ds1	b1	Anschluss Typ 1	FL1 (Fl. A-ø)	Ds2	b2	Anschluss Typ 2	FL2 (Fl. A-ø)	Di	Di-kon.	Da	Da-kon.	Lmax	Lmin	Material	Art.Nr.
39	12	ST		84	16	ST		50		90		250	50	T59	121001-0375
39	18	ST		39	18	ST		60		80		154	46	T59	121001-0737
39	10	ST		62	10	ST		40	40	60	68	90	10	T59	121002-0081
39	13	ST		84	17	ST		50		95		550	140	T59	124001-0246
39,5	13	ST		80		FL	100	49	80	53	100	120	30	CR	FAB049/0120-910
40	12	ST		40	12	ST		27		50		230	55	T59	121001-0026
40	25	ST		50	25	ST		35		69		210	35	T59	121001-0296
40	25	ST		50	25	ST		35		71		400	80	T59	121001-0436
40	20	ST		20	18	ST		28		47		40	10	T59	121001-0676
40	15	ST		67	15	ST		45		70		96	56	T59	121001-2950
40	20	ST		55	20	ST		52		89		490	75	T56K	124001-2017
40	12	ST		104	12	ST		83		127		340	60	T60F	124001-2217
40	15	ST		170	14	ST		78	150	106	197	210	50	T59	124002-0190
40	10	ST		70	10	ST		30		70		80	20	PUR	FAB030/0080-100/1
40	15	ST		130	15	ST		45			80	150		PVC	FAB045/0150-510
40	11	ST		104	11	ST		83		130		340	60	SI	FAB083/0340-600
40	15	ST		50	15	ST		34		58		590	120	PTFE	FAB034/0590-700
40	10	ST		112	27	WU		112		116		66	27	SI	FAB040/0029-600
40	10	AB	60	33	20	ST		40		60		100	25	PVC	FAB040/0100-515
40	10	AB	60	33	20	ST		40		60		100	25	PVC	FAB040/0125-515
40		WU		40		WU		40		84		265	40	SI	FAB040/0265-609
40		WU		40		WU		40		84		370	54	SI	FAB040/0370-609
40	7	ST		40	7	ST		45		63		210	35	CR	FAB045/0210-900
40	15	ST		70	15	ST		50		75		50		SI	FAB050/0050-600
40	25	ST		73	25	ST		50		75		100	25	PVC	FAB050/0100-510
40	14	ST		130	16	ST		54	115	69	159	130	30	CR	FAB054/0130-910
40	17	ST		74	19	ST		60		84		50	18	CR	FAB060/0060-910
40	11	ST		60	11	ST		65		96		165	22	CR	FAB065/0165-910
40	14	ST		40	14	ST		35		65		140	20	T59	121001-0027
40	12	ST		60	18	ST		45		79		230	40	T59	121001-0029
40	12	ST		60	18	ST		45		79		260	60	T59	121001-0107
40	10	ST		40	10	ST		41		71		245	45	T59	121001-0179
40	10	ST		54	10	ST		45		62		140	40	T59	121001-0198
40	29	ST		40	29	ST		40		56		140	45	T59	121001-0199
40	12	ST		60	12	ST		42		63		70	20	T59	121001-0261
40	8	ST		40	8	ST		40		85		350	55	T59	121001-0348
40	29	ST		40	29	ST		40		56		230	80	T59	121001-0380
40	15	ST		60	15	ST		45		84		365	70	T59	121001-0669
40	15	ST		40	15	ST		42		80		210	35	T59	121001-0781
40	15	ST		62	16	ST		58		85		400	100	T59	121001-0983
40	11	ST		50	10	ST		58		87		180	40	T59	121001-1098
40	5	ST		50	5	ST		47	58	78	90	410	60	T59	121002-0190
40	15	ST		52	15	ST		45	45	71	78	70	15	T59	121002-0212

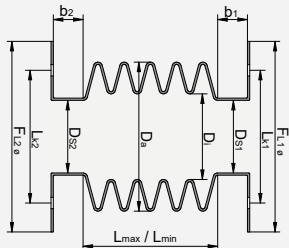
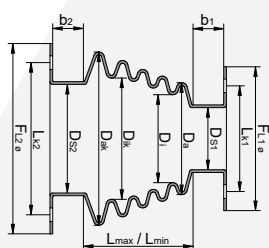




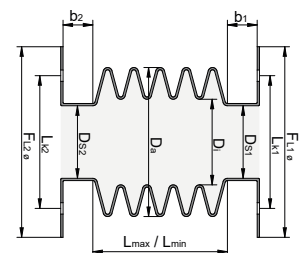
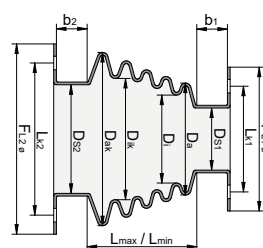
HENNLICH

FALTENBALG LAGERLISTE

Ds1	b1	Anschluss Typ 1 FL1 (Fl. A-ø)	Ds2	b2	Anschluss Typ 2 FL2 (Fl. A-ø)	Di	Di-kon.	Da	Da-kon.	Lmax	Lmin	Material	Art.Nr.
40	11	ST	104	11	ST	83		128		340	60	T59	124001-0196
40	20	ST	55	20	ST	52		89		400	110	T59	124001-0296
41	13	ST	44	6	ST	48		70		110	55	T59	121001-0312
41	25	ST	41	25	ST			69		28		T59	121003-0112
42		FL	55		FL	42		60		330	80	T59	121001-0648
42	15	ST	48	15	ST	50		64		65	15	T59	121001-0790
42		FL	58		FL	42		64		330	130	T59	121001-1612
42	15	ST	27	15	ST	30		58		150	32	PVC	FAB030/0150-510/1
42	2,5	ST	42	4	ST	38		60		85	22	CR	FAB038/0085-910
42	28,5	ST	42	28,5	ST	42		71		18	3	NBR	FAB042/0018-900
42	28,5	ST	42	28,5	ST	42		71		18	3	CR	FAB042/0018-910
42		WU	24		WU	42		65		28	20	CR	FAB042/0028
42	5	WU	76	4	WU	50	85	74	112	280	40	CR	FAB050/0280-910/1
42	5	WU	76	5	WU	58	75	75	110	190	25	CR	FAB058/0190-910
42	14	ST	42	14	ST	56		70		120	25	CR	SIB/Q7-536
42	10	ST	42	10	ST	35		60		260	40	CR	SIB/Q7-637
42	15	ST	42	15	ST	50		69		160	50	T59	121001-0093
42	13	ST	42	13	ST	40		69		300	90	T59	121001-0134
42	21	ST	55	21	ST	60		96		310	55	T59	121001-0674
43	18	ST	43	18	ST	34		59		200	40	T59	121001-0404
43	10	ST	43	10	ST	50		68		120	30	T59	121001-0994
43	22	ST	56	22	ST	55		89		200	30	T56K	121001-2043
43	22	ST	56	22	ST	55		89		200	30	T56K	121001-2673
43	10	ST	80	43	10	ST	43	75		55	15	PVC	FAB043/0055-515
43	15	ST	43		FL	44		80		260	35	CR	FAB044/0260-910
43	15	ST	85	20	ST	50	56	60	84,5	140	100	CR	FAB050/0140-910
43	15	ST	43	15	ST	50		83		270	50	T59	121001-0215
43	22	ST	56	22	ST	55		89		200	30	T59	121001-0618
43	4	ST	43	4	ST	43		57		40	12	T59	121001-1269
43	14	ST	68	20	ST	70		103		300	70	T59	121001-1552
44	12	ST	53		FL	108	52	86		90	15	T59	121001-1520
44	23	ST	82	23	ST	52		82		380	85	T59	124001-0913
44	12	ST	50	12	ST	50		80		140	25	T59	121001-0050
44	10	ST	44	10	ST	46		62		60	20	T59	121001-0090
44	10	ST	44	10	ST	46		85		180	30	T59	121001-0331
44	17	ST	89	17	ST	60	102	90	140	310	50	T59	121002-0653
44	20	ST	50	20	ST	65		104		350	70	T59	124001-0563
45	14	ST	48	14	ST	51		79		270	60	T59	121001-0256
45	15	ST	70	15	ST	35		65		380	60	PVC	FAB035/0380-510
45	8	ST	45	8	ST	53		70		65	15	CR	FAB029/0060-910
45	10	ST	120	10	ST	45		120		85	10	PTFE	FAB045/0085-110
45	5	AB	57	45	5	AB	72	45		85	12	CR	FAB045/0085-910
45	12	ST	45	12	ST	45		69		270	55	NBR	FAB045/0270-920



Ds1	b1	Anschluss Typ 1 FL1 (Fl. A-ø)	Ds2	b2	Anschluss Typ 2 FL2 (Fl. A-ø)	Di	Di-kon.	Da	Da-kon.	Lmax	Lmin	Material	Art.Nr.
45		FL	45		FL	45		85		400	55	CR	FAB045/0400-910
45	20	ST	60	20	ST	60		90		240	35	CR	FAB060/0240-910
45	20	ST	48	20	ST	51		81,5		240	35	T59	121001-0105
45	10	ST	45	10	ST	48		90		400	75	T59	121001-0689
45	16	ST	67	16	ST	45		101		160	30	T59	121001-0925
45	22	ST	70	22	ST	48		74		430	120	T59	124001-0353
45	30	ST	45	30	ST	45		87		650	130	T59	124001-0540
45	15	ST	60	15	ST	60		89		600	220	T59	124001-0968
46	20	ST	152	16	ST	70	120	90	180	195	25	T59	121002-0025
46	15	ST	90	60	4	AB	60	80		135	25	NBR	FAB060/0135-900
46	15	WU	60	4	WU	60		80		135	25	CR	FAB060/0135-910
46	25	ST	58	25	ST	62		87		100	30	T59	121001-0442
47	12	ST	47	12	ST	51		79		420	100	T56K	121001-2016
47	12	ST	47	12	ST	51		79		420	100	T59FL	121001-2236
47	16	ST	107	18	ST	65		124		60	20	T59	321002-0366-SET
47	12	ST	47	12	ST	51		79		420	100	T60F	121001-1055
47	16	ST	107	18	ST	65		124		60	20	T59	121002-0366
48	5	WU	73	6	WU	55		80		310	65	T59	121001-1373
48	2	ST	48	2	ST	55		74		60	15	T60F	121001-YYYY
48	20	ST	104	25	ST	57		90		350	80	T59	124001-0742
48	12	ST	48	15	ST	44		73		300	50	T59	124001-1969
48	20	ST	159	30	ST	96	131	134	204	135	35	T59	124002-0121
48	15	ST	124	15	ST	65	107	92	149	180	50	T59	124002-0198
48	15	ST	124	15	ST	65	107	92	149	180	50	T60F	124002-0489
48	12	ST	48	12	ST	50		83		290	40	CR	FAB050/0290-910
48	12	ST	48	12	ST	50		83		340	50	CR	FAB050/0340-910
48		FL	52		FL	55		76		90	25	T59	121001-0347
48	12	ST	48	12	ST	55		74		60	15	T59	121001-0361
48	12	ST	48	12	ST	50		82		240	50	T59	121001-0751
48	18	ST	84	18	ST	56	82	90	119	100	30	T59	121002-0144
49	12	WU	79	12	WU	90		110		144	60	T59	124001-1722
49	30	ST	80	30	ST	64		97		370	80	T59	121001-2165
50	8	AB	50	8	AB	66		89		120	20	T59	121001-0141
50	15	ST	110		FL	66		110		75	15	T59	121001-1163
50		FL	50		FL	25		52		124		T70	121001-T70
50	20	ST	60	20	ST			90		40		T59	121003-0075
50	20	ST	57	20	ST			81		25		T59	121003-0163
50		WU	50		WU	25		52		140	30	T56K	121030-0095
50	23	ST	50	23	ST	54		82		460	110	T59	124001-0237
50	40	ST	140	60	ST	60		100		400	300	T59	124001-1894
50	11	ST	60	16	ST	70		100		340	65	T59FL	124001-XXXX
50	15	ST			FL					100	30	T59	124011-0396
50	23	ST	50	23	ST	54		82		1000	250	T59	324001-0452-R

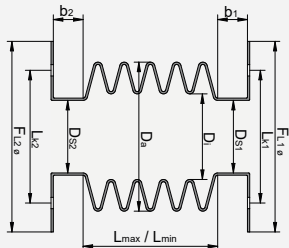
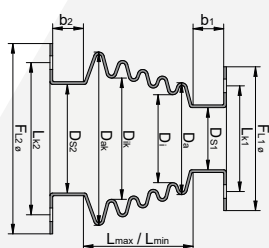




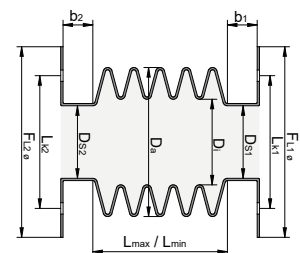
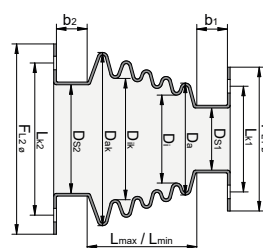
HENNLICH

FALTENBALG LAGERLISTE

Ds1	b1	Anschluss Typ 1 FL1 (Fl. A-ø)	Ds2	b2	Anschluss Typ 2 FL2 (Fl. A-ø)	Di	Di-kon.	Da	Da-kon.	Lmax	Lmin	Material	Art.Nr.
50	15	ST			FL 140	60		115		300	50	PVC	FAB060/0300-515
50	18	ST	134	35	ST	80		124		80	30	PVC	FAB080/0080-510
50	18	ST	75	25	ST	70		110		920	120	NBR	FAB/Q7-0723
50	7	ST	50	7	ST	40		58		37	15	CR	FAB040/0030-910
50	6	ST	50	6	ST	46		64		80	18	CR	FAB046/0080-910
50	4	ST	59	8	ST	50		85		22	10	CR	FAB050/0022-910
50	10	ST	76	12	ST	50		78		20	5	SI	FAB050/0035
50	3,5	WU	50	3,5	WU	127		130		40	5	NBR	FAB050/0050-909
50	14,5	ST	102	15	ST	50	114,5	80	125	65	36	CR	FAB050/0065-910
50	30	ST	100	30	ST							PUR	FAB050/0100-139
50		FL 85	42	12	ST	50		85		100	22	PVC	FAB050/0100-305
50		WU	50		WU	25		51		140	30	NBR	FAB050/0124-900
50		WU	50		WU	52		68		100	18	CR	FAB052/0100-910
50		WU	92		WU	80		144		125	15	CR	FAB080/0125-910
50	8	ST	50	8	ST	45		63		120	25	T59	121001-0011
50	15	ST	50	15	ST	65		89		270	80	T59	121001-0023
50	20	ST	50	20	ST	46		63		300	70	T59	121001-0038
50	8	ST	50	8	ST	45		63		145	45	T59	121001-0328
50	15	ST	50	15	ST	42		82		270	35	T59	121001-0367
50	15	ST	60	15	ST	50		84		350	80	T59	121001-0500
50	15	ST	50	15	ST	42		82		270	35	T63F	121001-0628
50	20	ST	50	20	ST	50		82		160	30	T59	121001-0641
50	15	ST	50	15	ST	42		85		300	40	T59	121001-0728
50	23	ST	50	23	ST	56		72		60	25	T59	121001-1326
50	15	ST	50	15	ST	42		82		410	60	T60F	121001-1342
50	15	ST	50	15	ST	50		83		370	70	T59	121001-2875
50	18	ST	86	18	ST	70	70	95	109	70	10	T59	121002-0015
50	18	ST	135	18	ST	60	90	87	152	125	20	T59	121002-0068
50	18	ST	118	15	ST	55	80	80	129	230	45	T59	121002-0090
50	15	ST	90	15	ST	73	90	102	122	250	45	T59	121002-0304
50	15	ST	90	15	ST	60	90	105	124	320	40	T59	121002-0376
50	35	ST	50	35	ST			85		30		T59	121003-0072
50	15	ST	50	15	ST	50		73		340	90	T59	124001-0104
50	23	ST	50	23	ST	54		82		700	210	T59	124001-0176
50	20	ST	50	20	ST	60		118		420	90	T59	124001-0191
50	20	ST	90	20	ST	102		134		320	70	T59	124001-0299
50	23	ST	50	23	ST	54		82		1000	250	T59	124001-0452
50	17	ST	60	17	ST	60		112		650	140	T59	124001-0624
50	11	ST	60	16	ST	70		100		340	65	T59	124001-0771
51	16	ST	75	16	ST	58		85		350	110	T59	121001-0227
52	16	ST	76	16	ST	75		154		638	78	T56K	121001-3018
52	15	ST	120	15	ST	69	100	102	170	150	45	T59	121002-0009
52		WU	52		WU	46		64		50	10	CR	FAB046/0050-910



Ds1	b1	Anschluss Typ 1 FL1 (Fl. A-ø)	Ds2	b2	Anschluss Typ 2 FL2 (Fl. A-ø)	Di	Di-kon.	Da	Da-kon.	Lmax	Lmin	Material	Art.Nr.	
52	38,5	ST	52	38,5	ST	52		88		18	3	NBR	FAB052/0018-900	
52	38,5	ST	52	38,5	ST	52		88		18	3	CR	FAB052/0018-910	
52		WU	52		WU	55		84		50	30	CR	FAB055/0050-910	
52	15	ST	52	15	ST	58		85		270	45	CR	FAB058/0270-910	
52	15	ST	70	15	ST	60		90		240	40	CR	SIB/Q7-976	
52	16	ST	56	16	ST	54		84		240	60	T59	121001-0096	
52	10	ST	52	10	ST	55		89		75	10	T59	121001-1131	
52	15	ST	72	10	ST	60	72	85	100	110	30	T59	121002-0060	
53	15	ST	70	13	ST	50		78		130	30	T60F	121001-2847	
53	15	ST	66	15	ST	66		110		380	190	PVC	FAB066/0380-510	
53	10	ST	65		FL	90	53	69		31	25	EPDM	FAB053/0031-409	
53	15	ST	70	13	ST	50		78		130	30	T59	121001-0097	
53	12	ST	53	10	ST	65		89		120	23	T59	121001-1033	
55	12	ST	55	12	ST	58		97		290	45	T59	121001-0926	
55	12	ST	76	10	AB	109	76	109		130	30	T59	121001-1164	
55	20	ST	115	30	ST	42		65		80	40	T80/T56K	122030-0045	
55	17	ST	55	17	ST	55		72		140	42	T59	FAB055/0140	
55	20	ST	55	20	ST	55		120		300	65	PVC	FAB055/0300-513	
55	15	ST	55	10	ST	50		70		115	80	CR	FAB050/0115-910	
55	16	ST	125	14,5	ST	70	105	83	138	95	50	CR	FAB070/0095-910	
55	8	ST	55	6	ST	74		98		140	22	CR	FAB074/0140-910	
55	10	ST	67	12	ST	60		85		130	20	CR	SIB/Q7-740	
55	17	ST	55	17	ST	55		72		140	30	T59	121001-0188	
55	15	ST	55	15	ST	55		80		110	20	T59	121001-0245	
55	12	ST	55	12	ST	58		89		150	30	T59	121001-0251	
55	18	ST	55	18	ST	60		79		60	20	T59	121001-0422	
55	15	ST	75	15	ST	75		108		250	60	T59	121001-0447	
55	18	ST	65	28	ST	65		96		100	20	T59	121001-0566	
55	20	ST	55	20	ST	70		102		160	40	T59	121001-0567	
55	12	ST	55	12	ST	68		99		130	40	T59	121001-0860	
55	38	ST	55	38	ST			88		26		T59	121003-0232	
55	25	AB	63	85	16	AB	178	86		129	480	115	T59	124001-0223
55	15	ST	85	15	ST	86		129		350	70	T59	124001-0293	
55	18	ST	55	18	ST	55		98		380	80	T59	124001-1887	
56	17	ST	59	17	ST	62		89		145	18	T59	121001-0610	
56	17	ST	59	17	ST	62		88		120	18	CR	FAB062/0120-910	
56	12	ST	59	12	ST	62		89		130	30	T59	121001-0650	
57	18	ST	57	18	ST	65		98		150	25	T59	121001-0817	
58	12	ST	58	12	ST	60		89		350	65	T59	121001-0452	
58	15	ST	70	15	ST	55		87		250	40	T59	121001-0803	
58	6	WU	58	6	WU	40		62		85	15	T59	121001-1588	
58	18	ST	78	8	ST	90		100		0		PVC	EFB058/0055-P50	
58		FL	58		FL	58	30	58		950	200	T59	ZFB030/0950-P59	

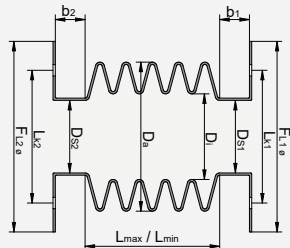
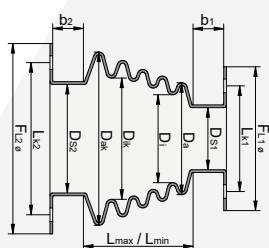




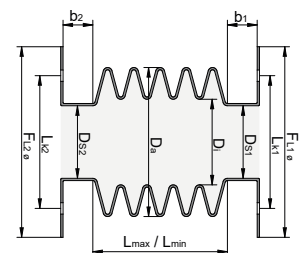
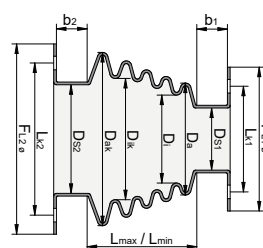
HENNLICH

FALTENBALG LAGERLISTE

Ds1	b1	Anschluss Typ 1 FL1 (Fl. A-ø)	Ds2	b2	Anschluss Typ 2 FL2 (Fl. A-ø)	Di	Di-kon.	Da	Da-kon.	Lmax	Lmin	Material	Art.Nr.
58	36,5	ST	58	36,5	ST	58		98		22		NBR	FAB058/0022-900
58	36,5	ST	58	36,5	ST	58		98		22		CR	FAB058/0022-910
58		FL 95	58		FL 95	58		90		470	65	CR	FAB058/0470-910
58	8	ST	128	9	ST	75	125	100	180	185	25	CR	FAB075/0120-900
58	8	ST	128	9	ST	75	125	100	180	185	25	CR	FAB075/0185-910
58	12	ST	78	12	ST	90		115		140	40	T59	121001-0056
58	12	ST	72	12	ST	70	70	92	102	60	15	T59	121002-0082
58	16	ST	102	16	ST	72	88	100	130	100	30	T59	121002-0219
58	46	ST	58	46	ST			98		124		T59	121003-0155
58	15	ST	70	15	ST	55		89		440	120	T59	124001-0381
58	20	ST	58	20	ST	64		114		700	130	T59	124001-0572
58	20	ST	58	20	ST	45		74		500	110	T59	124001-1628
59	15	ST	59	12	ST	60		87		110	30	T60F	121001-1133
59	12	ST	59	12	ST	65		107		710	110	T59	124001-0114.RV
59	12,5	ST				79				450		T80	124030-0870
59	4	WU	59	4	WU	50		90		490	70	CR	FAB050/0490-910
59	10	ST	84	10	ST	74		116		220	60	CR	FAB074/0220-910
59	15	ST	59	12	ST	60		87		110	30	T59	121001-0350
59	12	ST	59	12	ST	65		107		645	110	T59	124001-0114
59,5	12	ST	59,5	12	ST	62		90		170	32	CR	FAB062/0170-910
60	12	WU	42	15	ST	0		100		35	0	T60F	121003-0255
60	23	ST	60	23	ST	60		100		250	45	T56K	124001-
60	20	ST	80	10	AB 119	83		118		450	90	T59	124001-0536
60	17	ST	152	15	ST	70	155	97	197	240	40	T60F	124002-0364
60	18	ST	140	18	ST	65	145	100	188	365	55	T60F	124002-0509
60	15	ST	290		FL							T59	124011-0395
60	10	ST	70	10	ST	60		100		250	46	PVC	FAB060/0250-510/1
60	10	ST	60	10	ST	60		76		300	45	EPDM	FAB060/0300-920
60	25	ST	60	25	ST	60		78		320	65	CR	FAB060/0320-910
60	16	ST	70	16	ST	64		90		170	45	CR	FAB064/0170-910
60	16	ST	75	16	ST	70		90		75	25	CR	FAB070/0075-910
60	15,5	ST	152	13,5	ST	70	155	100	200	195	35	CR	FAB070/0195-910
60	15	ST	68	15	ST	65		100		210	25	CR	SIB/Q7-375
60	15	ST	68	15	ST	65		100		270	35	CR	SIB/Q7-400
60	15	ST	60	15	ST	68		98		530	90	CR	SIB/Q7-450
60	28	ST	60	28	ST	62		79		220	70	T59	121001-0049
60	12	ST	90	12	ST	76		119		130	20	T59	121001-0099
60	15	ST	74	15	ST	70		98		150	30	T59	121001-0135
60	15	ST	66	15	ST	66		99		210	30	T59	121001-0233
60	13	ST	84	15	ST	61		86		210	60	T59	121001-0254
60		FL	60		FL	64		86,5		130	20	T59	121001-0316
60	20	ST	60	20	ST	66		100		230	45	T59	121001-0444
60	18	ST	66	8	ST	66		101		290	55	T59	121001-0446



Ds1	b1	Anschluss Typ 1 FL1 (Fl. A-ø)	Ds2	b2	Anschluss Typ 2 FL2 (Fl. A-ø)	Di	Di-kon.	Da	Da-kon.	Lmax	Lmin	Material	Art.Nr.
60	28	ST	60	28	ST	62		89		240	70	T59	121001-0450
60	15	ST	72	15	ST	70		120		170	30	T59	121001-0492
60	22	ST	60	22	ST	70		104		100	20	T59	121001-0525
60	30	ST	60	50	ST	63		81		90	15	T59	121001-0585
60	55	ST	60	55	ST	60		94		65	40	T59	121001-0851
60	15	ST	75	10	ST	68		98		195	35	T59	121001-0912
60	20	ST	60	20	ST	66		99		300	95	T59	121001-1069
60	20	ST	120	20	ST	65	83	97	119	300	60	T59	121002-0617
60	18	ST	134	35	ST	78	80	98	124	80	30	T59	121002-0647
60	18	ST	60	18	ST	41		74		500	80	T59	124001-0120
60	12	ST	60	12	ST	43		97		640	100	T59	124001-0141
60	15	ST	60	15	ST	60		96		540	140	T59	124001-0466
60	7	ST	90	15	ST	70		108		420	90	T59	124001-0686
60	20	ST	80	20	ST	66		110		600	140	T59	124001-0820
60	18	ST	60	18	ST	66		100		450	100	T59	124001-0918
60	18	ST	65	18	ST	80		118		480	110	T59	124001-1030
60	12	ST	60	12	ST	40		79		600	120	T59	124001-1036
60	12	ST	60	12	ST	66		122		180	25	T59	124001-1181
60	12	ST	88	26	ST	66		93		290	90	T59	124001-1377
60	18	ST	60	18	ST	62		90		400	90	T59	124001-1902
60	20	ST	80	20	ST	62	76	100	119	270	50	T59	124002-0034
60	18	ST	140	18	ST	65	145	100	188	365	55	T59	124002-0051
60	17	ST	152	15	ST	70	155	97	197	240	40	T59	124002-0064
61	25	ST	61	25	ST	61		98		138	20	T59	121001-0190
61	10	ST	20	10	ST	18		32		100	32	PVC	FAB018/0100-510
61	20	ST	61	20	ST	60		95		105	18	NBR	FAB060/0105-900
61	20	ST	61	20	ST	60		95		105	18	CR	SIB/Q7-99
62	13	ST	62	13	ST	69		115				T59FL	121001-1521
62	16	ST	62	16	ST	57		87		190	50	T59	124001-1903
62	12	ST	62	12	ST	65		115		190	25	T59	121001-1186
62	10	ST	89	10	ST	74	84	91	109	70	30	T59	121002-0027
62	15	ST	84	15	ST	96		128		280	80	T59	124001-1094
62	18	ST	104	18	ST	70		92	198	300	70	T59	124002-0038
63	20	ST	63	20	ST	70		115		1.820	350	PVC	FAB070/1820-510
63	20	ST	70	20	ST	76		100		95	25	CR	FAB076/0095-910
63	25	ST	63	25	ST	65		108		120	20	T59	121001-0796
63	12	ST	63	12	ST	60		79		370	100	T59	124001-0269
64	15	ST	64	15	ST	68		88		80	25	T59	121001-0933
64	28	ST	64	28	ST	65		94		380	85	T59	324001-0798/1
64	12	ST	68	10	ST	70		110		110	15	CR	FAB070/0110-910
64	20	ST	125	20	ST	135		169		270	50	T59	124001-0206
64	28	ST	64	28	ST	65		94		380	85	T59	124001-0798
64	18	ST	130	18	ST	72	90	95	154	370	65	T59	124002-0009

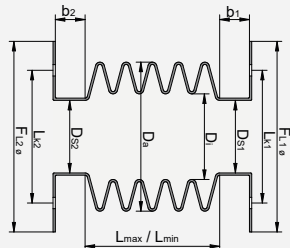
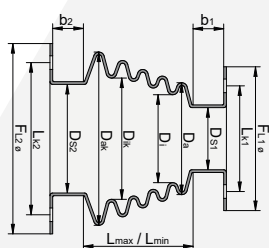




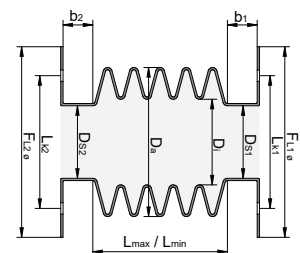
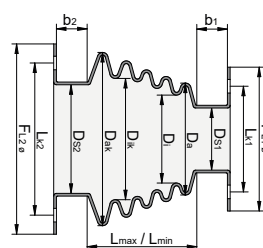
HENNLICH

FALTENBALG LAGERLISTE

Ds1	b1	Anschluss Typ 1 FL1 (Fl. A-ø)	Ds2	b2	Anschluss Typ 2 FL2 (Fl. A-ø)	Di	Di-kon.	Da	Da-kon.	Lmax	Lmin	Material	Art.Nr.	
65	10	ST	70	10	ST	70		101		86	15	T59	121001-0411	
65	10	ST	70	10	ST	70		101		86	15	T56K	121001-0931	
65	58	ST	65	58	ST	0		129		56	0	T59	121003-0220	
65	28	ST	90	15	ST	98		147		180	48	T60F	124001-2485	
65	25	ST	300	30	AB	340	122	248	164	290	700	200	T59	124002-0071
65	20	ST	58	20	ST	55		80		260	200	PVC	FAB055/0260-510	
65	18	ST	65	18	ST	74		99		220	60	T59	121001-0785	
65	40	ST	65	40	ST			109		34		T59	121003-0098	
66	60	ST	76	20	ST	72		97		260	70	T59	121001-0435	
66	12	ST	76	10	ST	74		98		132	30	T59	121001-0741	
67	20	ST	67	20	ST	42		70		460	110	T59	124001-2159	
67	20	ST	67	20	ST	42		70		460	110	T59	124001-2167	
67	8	ST	100	8	ST	74		92		37	18	CR	FAB074/0045-919	
67	14	ST	67	14	ST	70		85		39	9	T59	121001-1283	
68	20	ST	68	20	ST	75		99		150	30	T59	121001-0509	
68	9	ST	80	13	ST	86		118		165	35	T63F	121001-0625	
68	11	ST	94	10	ST	75		102		185	35	T59	121001-0660	
68	12	ST	68	12	ST	66		84		125	25	T59	121001-1000	
68	5	ST	107	10	ST	80		115		280	55	T59	124001-0234	
68	24	ST	164	20	ST	72	132	102	163	220	60	T59	124002-0492	
68	5,5	ST	107	5,5	ST	80		120		230	32	CR	FAB080/0230-910	
68	20	ST	68	20	ST	74		104		150	30	T59	121001-0024	
68	20	ST	68	20	ST	75		105		140	15	T59	121001-0426	
68	18	ST	68	18	ST	57		81		380	75	T59	121001-1041	
68	18	ST	97	23	ST	75		99		150	40	T59	121001-1100	
68	15	ST	68	15	ST	45		85		1200	200	T59	124001-0368	
68	20	ST	68	20	ST	76		120		320	60	T59	124001-0399	
68	15	ST	76	15	ST	85		138		560	100	T59	124001-1643	
70	20	ST	70	20	ST	70		89		70	30	T60F	121001-1197	
70	15	ST	70	15	ST	80		108		175	40	T59	321001-1338/SO	
70	15	ST	130	20	ST	75		130		160	26	PVC	FAB040/0150-510	
70	15	ST	130	20	ST	75		130		160	26	PVC	FAB075/0160-515	
70	15	ST	70	15	ST	75		110		550	120	PVC	FAB075/0550-510	
70	30	ST	95	30	ST	95		140		150	90	PVC	FAB095/0140-513	
70	38	ST	70	38	ST	70		120		20		NBR	FAB070/0020-900	
70	24,5	ST	70	24,5	ST	70		116		31	5	CR	FAB070/0031-910	
70	9	AB	100	75	10,5	ST		95		130	20	CR	FAB070/0130-910	
70		FL	70		FL	70		125		535	60	CR	FAB070/0535-910	
70		FL			FL	760						SI	FAB625/0580-609	
70	20	ST	70	20	ST	70		89		80	25	T59	121001-1040	
70	15	ST	70	15	ST	80		108		175	40	T59	121001-1338	
70	34	ST	70	34	ST			119		34		T59	121003-0151	
70	45	ST	70	45	ST			119		54		T59	121003-0233	



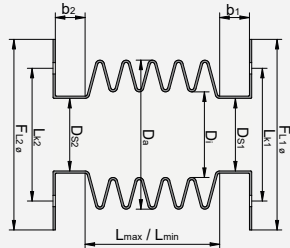
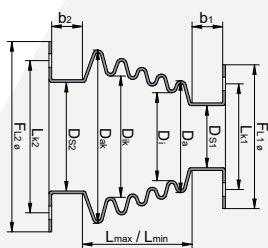
Ds1	b1	Anschluss Typ 1 FL1 (Fl. A-ø)	Ds2	b2	Anschluss Typ 2 FL2 (Fl. A-ø)	Di	Di-kon.	Da	Da-kon.	Lmax	Lmin	Material	Art.Nr.
70	20	ST	70	20	ST	75		109		500	130	T59	124001-0297
70	40	ST	70	40	ST	87		114		220	60	T59	124001-0406
70	20	ST	70	20	ST	70		106		490	90	T59	124001-0548
70	30	ST	100	30	ST	90	110	116	140	250	50	T59	124002-0067
72	10	ST	80	10	ST	80		110		145	25	T59	121001-0065
72	10	ST	80	10	ST	80		110		145	25	T56K	121001-XXXX
72	20	ST	150	20	ST	80		150		460	50	T59	124001-0883
72	12	ST	72	12	ST	80		114		170	35	T59	121001-0246
73	23	ST	73	23	ST	77		109		380	90	T59	124001-1812
73	23	ST	73	23	ST	77		109		380	90	T56K	124001-0092
73	23	ST	73	23	ST	77		109		380	90	T59	124001-0093
73	18	ST	93	18	ST	103		141		350	70	T59	124001-0661
74	12	ST	105	12	ST	80		119		230	40	T59	121001-0284
74	5	ST	74	5	ST	74		94		110	40	T59	121001-1329
75	13	ST	75	13	ST	75		104		350	70	T59	121001-0701
75	13	ST	75	13	ST	75		111		260	60	T59	124001-0588
75	20	ST	68	20	ST	55		80		260	200	PVC	FAB055/0260-510/1
75	30	ST	75	20	AB	130	95	140		500	100	PVC	FAB095/0500-519/A
75	5	ST	126		FL	75	126	126		30	20	CR	FAB075/0030-910
75	10	ST	75	10	ST	75		108		350	50	CR	FAB075/0350-910
75	8	ST	85	8	ST	90		119		90	20	T59	121001-0352
75	10	ST	75	10	ST	80		100		80	20	T59	121001-1090
75	23	ST	75	23	ST	90		118		296	65	T59	121001-2029
75	10	ST	75	10	ST	75		110		300	60	T59	121001-2213
75	30	ST	75	30	ST	78		114		310	60	T59	121001-2549
75	25	ST	90	25	ST	87		138		630	140	T59	124001-0564
75	30	ST	75	30	ST	66		86		400	131	T59	124001-0834
76	13	ST	85	13	ST	95		123		340	90	T59	124001-1805
76	30	ST	76	30	ST	75		106		600	110	T59	124001-1675
77	16	ST	77	16	ST	85		120		160	35	PVC	FAB085/0160-300
77	21,1	ST	77	21,1	ST	77	100			60		PTFE	FAB077/0100-700
77	12	ST	77	12	ST	85		119		130	25	T59	121001-1406
78	13	ST	78	13	ST	80		113		160	25	T59	121001-0466
78	16	ST	130	16	ST	86		114		110	30	T59	121001-1067
78	15	ST	130	15	ST	84		116		155	25	T60F	121001-1452
78	30	ST	78	30	ST	84		110		90	15	CR	FAB084/0090-910
78	15	ST	130		FL	150	86	130		420	50	NBR	FAB086/0420-900
78	27	ST	78	27	ST	80		130		250	35	T59	121001-0691
78	15	ST	130	15	ST	84		116		140	40	T59	121001-0826
78	12	ST	78	12	ST	84		117		100	20	T59	121001-1029
78	20	ST	78	20	ST	82		121		270	55	T59	121001-1219
78	10	ST	78	10	ST	86		133		250	25	T59	124001-1721
79	20	ST	79	20	ST	85		116		60	20	T59	121001-1260



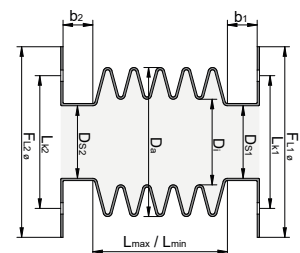
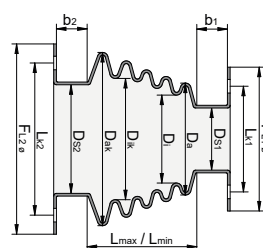
FALTENBALG LAGERLISTE



Ds1	b1	Anschluss Typ 1 FL1 (Fl. A-ø)	Ds2	b2	Anschluss Typ 2 FL2 (Fl. A-ø)	Di	Di-kon.	Da	Da-kon.	Lmax	Lmin	Material	Art.Nr.	
80	15	ST	80	15	ST	85		121		115	25	T60F	121001-0244	
80	50	ST	78	30	ST	35		85		550	130	PVC	FAB035/0550-513	
80	15	ST	80	15	AB	120	80	105		800	175	PVC	FAB080/0800-515	
80	38	ST	80	38	ST	80		135		27,5		NBR	FAB080/0027-900	
80	20	ST	350		FL	90		260		50	0	EPDM	FAB080/0055-409	
80	13	ST	80		WU	86		118		145	25	NBR	FAB086/0165-909	
80	12,5	ST	90	5	AB	130	90	110		150	25	CR	FAB090/0150-910	
80		WU	80		WU	90		115		160	25	CR	FAB090/0160-910	
80	15	ST	80	15	ST	85		119		160	30	T59	121001-0341	
80	15	ST	80	15	ST	84		115		130	22	T59	121001-0522	
80	50	ST	80	50	ST			129		57		T59	121003-0191	
80	22	ST	80	22	ST	65		99		220	45	T59	124001-0071	
80	18	ST	80	18	ST	84		114		300	90	T59	124001-0096	
80	18	ST	80	18	ST	84		119		550	120	T59	124001-0230	
80	15	ST	80	15	ST	86		110		220	40	T59	124001-0425	
80	20	ST	120	30	ST	85		125		330	80	T59	124001-0609	
80	20	ST	108	20	ST	85		114		180	50	T59	124001-1848	
81	10	ST	81	10	ST	91		125		90	12	CR	FAB091/0090-910	
82	50	ST	82	50	ST	80		112		310	60	T59	124001-1834	
82	15	ST	82	15	ST	67		87		100	30	PVC	FAB067/0100-300	
82	15	ST	82	15	ST	67		87		100	30	PVC	FAB070/0140-519	
82	15	ST	82	15	ST	67		87		100	30	PVC	FAB075/0100-300	
82	15	ST	100	20	ST	88	95	108	122	75	25	T59	121002-0078	
83	25	ST	83	25	ST	88		120		300	100	T59	124001-0313	
84	25	ST	84	25	ST	86		119		280	50	T59	121001-1057	
84	30	ST	84	30	ST	96		129		100	25	T59	124001-0656	
84	17	ST	119	17	ST	158		230		160	20	T59	124001-0680	
84	15	ST	84	15	ST	90		120		365	80	T59	124001-0755	
85	12	ST	95	12	ST	90		127		70	15	T59	121001-XXX	
85	50	ST	85	50	ST			129		55		T59	124003-0088	
85	15	ST	130		FL	75		130		250	40	PVC	FAB075/0250-515	
85	15	ST	85	15	ST	85		120		100	36	PVC	FAB085/0100-513	
85	20	ST	90	15	AB	130	95	140		505	95	PVC	FAB095/0505-519	
85	10	ST	34	10	ST	30		58		150	32	PVC	FAB030/0150-510	
85	20	ST	85	20	ST	85		117		410	90	T59	124001-0868	
85	50	ST	150	50	ST	150		207		520	130	T59	124001-1484	
85	25	ST	180	25	ST	115	170	150	210	180	30	T59	124002-0157	
86	10	ST	110	10	ST	110		148		180	20	T59	121001-0864	
86	10	ST	110	10	ST	110		150		140	20	CR	SIB/Q7-643	
86	15	ST	105	15	ST	100		128		150	60	T59	121001-0908	
86	12	ST	110	12	ST	110		148		140	20	T59	124001-0351	
86	13	ST	86	13	ST	88		122		190	40	T59	124001-1842	
86	25	ST	110	15	AB	159	95	100	132	161	160	20	T59	124002-0324



Ds1	b1	Anschluss Typ 1	FL1 (Fl. A-ø)	Ds2	b2	Anschluss Typ 2	FL2 (Fl. A-ø)	Di	Di-kon.	Da	Da-kon.	Lmax	Lmin	Material	Art.Nr.
87	20	ST		250	20	WU		114	200	160	300	240	30	T59	124002-0225
88		FL	109	39	15	ST		80		105		150	30	PVC	FAB080/0150-515
88	12,5	ST		88	12,5	ST		95		120		155	25	CR	SIB/Q7-1261
88	45	ST		88	45	ST		88		114		14		T59	121003-0170
88	11	ST		90	15	ST		90		108		250	90	T59	124001-0587
88	20	ST		130		FL		94		132		400	60	T59	124001-0670
88	40	ST		88	40	ST		110		168		260	55	T59	124001-1599
89	20	ST		89	20	ST		89		140		25	8	CR	FAB089/0025-910
89	25	ST		89	20	ST		89		109		70	15	T59	121001-0950
89	40	ST		89	40	ST				112		30	0	T59	121003-0284
90	20	ST		133	20	ST		140		181		460	90	T59	124001-0481-SET
90	20	ST		90	20	ST		92		139		400	50	T60F	124001-1334
90	15	AB		90	15	AB	120	90		115		360	110	T59	124001-1882
90	30	ST		110	30	ST		90		135		650	120	PVC	FAB090/0650-510
90	30	ST		90	20	AB	130	95		140		500	95	PVC	FAB095/0500-519
90	15	ST		90	15	ST		55		150		800	200	SI	FAB055/0800-603
90	9	AB	130	90	9	ST	130	92		128		280	49	CR	FAB092/0280-910
90	30	ST		90	30	ST		103		128		85	22	CR	FAB103/0085-910
90	25	ST		90	25	ST		90		134		125	20	T59	121001-1227
90	20	ST		90	20	ST		92		139		360	80	T59	124001-0460
90	20	ST		133	20	ST		140		181		460	90	T59	124001-0481
90	12	ST		120	12	ST		96		138		280	50	T59	124001-1974
92	38	ST		92	38	ST				151		38		T59	121003-0156
92	35	ST		92	35	ST		100		138		210	30	T59	124001-0347
93	12	WU		154		WU		108	140	130	180	120	45	T63F	121002-0720
93	12	ST		93	12	ST		108	140	130	180	120	45	NBR	FAB108/0120-909
94	20	ST		94	20	ST		87		149		400	45	T59	124001-0613
94	12	ST		98	12	ST		104		140		180	20	CR	SIB/Q7-1140
94	14	ST		94	14	ST		100		131		100	20	T59	121001-1238
95	18	ST		95	18	ST		70		123		930	180	T59	124001-0266.SET
95	10	ST		40	10	ST		35		50		150	38	PVC	FAB035/0150-510
95	10	ST		40	10	ST		35		58		250	62	PVC	FAB035/0250-510
95	15	ST		123	15	ST		100	110	120	148	100	20	T59	121002-0042
95	15	ST		125	15	ST		112		146		200	50	T59	124001-0085
95	18	ST		95	18	ST		70		123		930	180	T59	124001-0266
95	18	ST		115	18	ST		100		148		250	40	T59	124001-0789
95	28	ST		95	28	ST		68		136		510	70	T59	124001-0824
95	20	ST		95	20	ST		90		150		750	140	T59	124001-1900
95	12	ST		160	12	ST		105	170	141	206	160	30	T59	124002-0089
96		WU		12	15	WU		105		135		110	30	T60F	121001-A
96	15	AB		96	15	AB	129	96		129		400	70	T59	124001-0067
96	30	ST		96	30	ST		103		136		600	160	T60F	124001-2035
96	30	ST		96	30	ST		103		136		600	160	T59	124001-1635

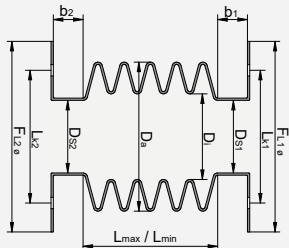
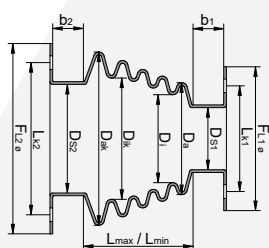




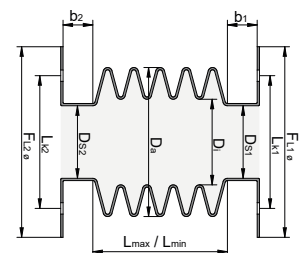
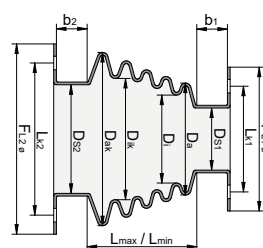
HENNLICH

FALTENBALG LAGERLISTE

Ds1	b1	Anschluss Typ 1 FL1 (Fl. A-ø)	Ds2	b2	Anschluss Typ 2 FL2 (Fl. A-ø)	Di	Di-kon.	Da	Da-kon.	Lmax	Lmin	Material	Art.Nr.	
97	30	ST	110	30	ST	100		140		240	50	T59	124001-0939	
97	22	ST	97	22	ST	108		142		140	25	T59	124001-0961	
98	14	ST	120	8	AB	160	102	115	125	155	175	40	T59	121002-0322
98	12	ST	98	12	ST	104		140		180	20	SI	SIB/Q7-1140/1	
98	10	ST	98	10	ST	110		152		250	45	T59	124001-0094	
98	18	ST	104	18	ST	110		144		150	20	T59	124001-0699	
98	50	ST	98	50	ST	103		148		500	75	T59	124001-1879	
99	4	WU	99	4	WU	95		135		485	70	CR	FAB095/0485-910	
99	25	ST	124	25	ST	125		178		350	70	T59	124001-1139	
99	20	ST	99	20	ST	116		145		60	20	T59	124001-1273	
100	15	ST	100	15	ST	102		138		410	80	T59	124001-0307	
100	20	ST	100	20	ST	105		140		800	180	PVC	FAB105/0800-510	
100	15,5	ST	100	15,5	ST	70		120		520	55	CR	FAB070/0520-910	
100	25	ST	100	25	ST	100		130		120	30	T59	121001-0225	
100	12	ST	100	12	ST	100		129		155	30	T59	121001-0453	
100	10	ST	120	10	ST	110		137		190	70	T59	121001-1214	
100	6	ST	100	6	ST			130		30		T59	121003-0034	
100	30	ST	100	30	ST			162		60		T59	121003-0384	
100	15	ST	100	15	ST	102		140		220	45	T59	124001-0131	
100	40	ST	100	40	ST	100		139		70	20	T59	124001-0317	
100	50	ST	100	50	ST	105		154		240	35	T59	124001-0367	
100	20	ST	140	20	ST	110		158		150	30	T59	124001-0569	
100	15	ST	100	15	ST	102		138		410	80	T59	124001-2158	
100	40	ST	175	40	ST	120	156	165	219	320	45	T59	124002-0048	
100	35	ST	175	35	ST	116	154	165	220	300	60	T59	124002-0050	
100	20	ST	285	20	ST	160	260	210	310	380	40	T59	124002-0343	
102		ST	15	14	ST			140		50	35	T59	121001-1303	
102	15	ST	140	15	ST	145		182		200	30	T59	124001-1234	
102	15	ST	140	15	ST	145		210		200	30	PVC	FAB145/0200-515	
102	30	ST	102	30	ST	102		134		140	40	T59	124001-0382	
102	23	ST	125	22	ST	130		158		210	70	T59	124001-1450	
104	30	ST	104	30	ST	102		122		150	45	T59	121001-1052	
105	20	ST	105	20	ST	98		134		200	45	T59	124001-0475	
105	30	ST	120	30	ST	90		140		250	50	PVC	FAB090/0250-510	
105	20	ST	118	20	ST	105		150		60	20	PVC	FAB105/0060-510	
105	15	ST	270	15	ST	105		150		200	38	PVC	FAB105/0200-510	
105	20	ST	105	20	ST	110		148		100	25	T59	121001-0468	
105	40	ST	105	40	ST	118		179		500	90	T59	124001-0174	
105	40	ST	114	50	ST	140		176		400	105	T59	124001-0412	
108	25	ST	108	25	ST	108		138		80	15	T59	124001-1955	
108	25	ST	108	25	ST	140	190	180	230	400	120	T56K	124010-0082	
108	20	ST	108	20	ST	80		160		810	130	PVC	FAB080/0810-514	
108	29	ST	108	29	ST	117		157		180	25	CR	FAB117/0180-910	

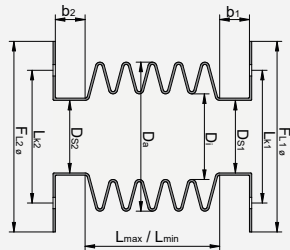
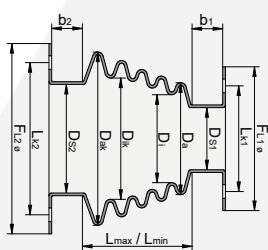


Ds1	b1	Anschluss Typ 1 FL1 (Fl. A-ø)	Ds2	b2	Anschluss Typ 2 FL2 (Fl. A-ø)	Di	Di-kon.	Da	Da-kon.	Lmax	Lmin	Material	Art.Nr.
108	25	ST	108	25	ST	120		179		350	80	T59	124001-0507
108	14	ST	150	14	ST	160		222		250	40	T59	124001-1757
108	14	ST	150	14	ST	165		222		170	20	T59	124001-1856
109	12	ST	109	12	ST	102		122		195	40	CR	FAB102/0195-910
110	25	ST	110	25	ST	80		142		300	40	T59	124001-1365
110	25	ST	110	25	ST	123		159		120	30	T59	124001-1851
110	25	ST	110	25	ST	110		149		135	25	T59	121001-2283
110	25	ST	135	25	ST	120	140	142	172	160	20	T59	121002-0663
110	23	ST	110	23	ST			149		34		T59	121003-0040
110	30	ST	110	30	ST	117		148		420	95	T59	124001-1612
112	12	ST	122	12	ST	122		145		240	60	CR	FAB122/0240-910
114	20	ST	140	20	ST	140		195		640	140	CR	FAB140/0640-910
114	20	ST	140	20	ST	140		195		640	140	CR	FAB140/0640-910.SET
114	20	ST	158,5	20	ST	145		230		950	140	CR	FAB145/0950-910
114	20	ST	158,5	20	ST	145		230		950	140	CR	FAB145/0950-910.SET
115	10	WU	125	10	AB	199		177		190	35	T59	124001-0538
115	17	ST	132	15	ST	130		158		100	40	T59	321001-0651/1
115	15	ST	135	30	ST	95		175		565	325	PVC	FAB095/0565-513
115	30	ST	148	30	ST	145		210		140	25	PVC	FAB145/0140-510
115	17	ST	132	15	ST	130		158		100	40	T59	121001-0651
118	12	ST	118	12	ST	100		140		280	40	CR	FAB100/0280-910
118	15	ST	153	15	ST	140		180		55	15	CR	FAB140/0055-910
118	20	ST	118	20	ST			168		40		T59	124003-0109
120	12	ST	120	12	ST	100		140		360	50	T59	124001-1078
120	12	ST	120	12	ST	100		140		360	50	T60F	124001-1719
120	17	ST			FL	132		110		20	5	NBR	FAB110/0020-900
120	12	ST	120	12	ST	124		142		40	10	T59	121001-1360
120	20	ST	120	20	ST	125		162		400	90	T59	124001-0254
120	23	ST	120	20	ST	128		160		215	42	T59	124001-0635
120	25	ST	120	25	ST	121		148		182	50	T59	124001-0754
120	20	ST	120	20	ST	130		200		250	30	T59	124001-0972
120	12	ST	139	30	ST	145		182		380	80	T59	124001-1354
120	12	ST	155	12	ST	128	150	141	189	90	30	T59	124002-0011
120	20	ST	318	20	ST	140	272	184	398	250	20	T59	124002-0339
120	20	ST	120	20	ST			180		70		T59	124003-0115
122	25	ST	122	25	ST	100		135		370	160	T59	124001-1649
123	16	ST	190	9	AB	230		190		100	28	PVC	FAB160/0100-515
124	25	ST	124	25	ST	133		184		150	25	T59	124001-0694
125	10	ST	125	10	ST	125		150		82	35	NBR	FAB125/0082-90
125	12	ST	156	12	ST	124	145	166	190	200	28	CR	SIB/Q7-217
125	20	ST	140	20	ST	140		182		420	90	T59	124001-0411
126	6	ST	126	6	ST	130		160		80	25	CR	FAB130/0080-910
127	61	ST	93	8	ST	100		124		85	30	T63F	121001-0577

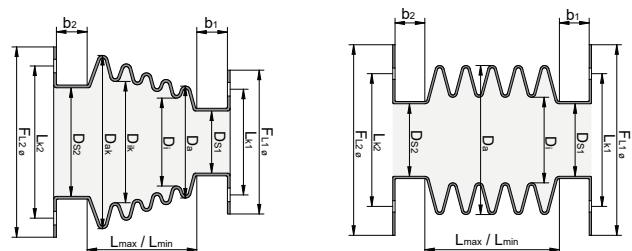


FALTENBALG LAGERLISTE

Ds1	b1	Anschluss Typ 1	FL1 (Fl. A-ø)	Ds2	b2	Anschluss Typ 2	FL2 (Fl. A-ø)	Di	Di-kon.	Da	Da-kon.	Lmax	Lmin	Material	Art.Nr.
128	10	ST		65	10	ST		55		85		200	50	PVC	FAB055/0200-510
128		FL	205	128		FL	205	128		168		520	55	CR	FAB128/0520-910
130	15	ST		130	15	ST		110		156		420	70	T59	124001-0403
130		FL	205	130		FL	205	130		170		290	65	PVC	FAB130/0290-515
130	15	ST		220	15	ST		150		220		60	0	NBR	FAB130/0060-900
130	25	ST		130	25	ST		140		220		380	60	T59	124001-0741
130	25	ST		130	25	ST				169		30		T59	124003-0054
132	10	ST						82		138		70	35	T56K	122030-0158
138	30	ST		138	30	ST		158		190		200	40	T59	124001-1921
140		WU		118		WU		140		170		48	29	NBR	FAB140/0048-900
140	35	ST		140	35	ST		155		179		90	25	T59	121001-1071
140	13	ST		140	13	ST		150		176		110	20	T59	121001-1322
140	30	ST		140	30	ST		160		200		340	80	T59	124001-1545
140	18	ST		224	18	ST		150	170	180	230	200	50	T59	124002-0379
143	8	ST		245	10	ST		160		240		100	10	CR	FAB160/0100-910
144	20	ST		144	20	ST		172		236		650	100	T59	124001-0393
145	80	ST		145	80	ST		150		190		190	40	T59	124001-1093
145	25	ST		145	25	ST		155		185		290	55	CR	FAB155/0290-910
145	80	ST		200	80	ST		145	190	175	240	180	40	T59	124002-0131
147	20	ST		147	20	ST		150		190		400	55	T59	124001-1744
148	15	ST		148	12	AB	190	155		190		145	36	NBR	FAB155/0140-920
150	62	ST		50	10	AB						56	45	T59	121030-1664
150	18	ST		150	18	ST		156		196		120	20	T59	124001-0097 GESP
150	80	ST		150	80	ST		158		214		240	35	T60F	124001-1536
150	20	ST		292		FL	220	160	220	180	260	500	200	PVC	FAB160/0500-519
150	16	ST		145	18	AB	190	150		190		140	32	NBR	FAB150/0140-900
150	22	ST		150	30	ST		150		210		250	50	CR	FAB150/0250-910
150	35	ST		150	35	ST				225		55		T59	121003-0325
150	18	ST		150	18	ST		156		198		120	20	T59	124001-0097
150	15	ST		170	15	ST		162		200		210	60	T59	124001-0870
150	80	ST		150	80	ST		158		214		250	35	T59	124001-0881
150	18	ST		150	18	ST		154		203		500	70	T59	124001-1110
154	5	ST		154	5	ST		130		160		160	35	CR	FAB130/0160-910
154		FL	172	126	16	ST		144		170		53	20	SI	FAB140/0053-600
154		FL	172	126	16	ST		144		170		53	34	NBR	FAB140/0053-900
155	25	ST		200	25	ST		168	190	190	238	120	25	T59	121002-0206
158	12	ST		158	12	ST		170		197		140	30	T59	124001-1701
160	10	ST		160	10	ST		170		208		168	15	T59	124001-0363
160	45	ST		160	45	ST		162		190		250	80	T60F	124001-2048
160	12	ST		200	15	ST		170	190	206	235	200	30	T60F	124002-0407
160		ST		40	40	ST				204		40		T56K	124003-0128
160	15	ST		165	12	ST		165		225		270	55	PVC	FAB165/0270-513
160	20	ST		280	20	ST		165		280		770	240	PVC	FAB165/0770-510

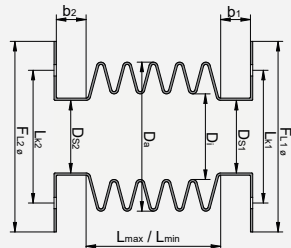
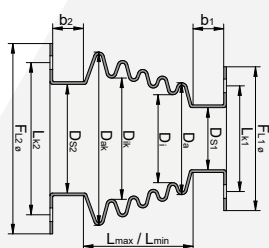


Ds1	b1	Anschluss Typ 1 FL1 (Fl. A-ø)	Ds2	b2	Anschluss Typ 2 FL2 (Fl. A-ø)	Di	Di-kon.	Da	Da-kon.	Lmax	Lmin	Material	Art.Nr.
160	20	ST	160	20	ST	160		195		100	20	T59	121001-0973
160	15	ST	165	12	ST	165		224		270	50	T59	124001-0203
160	45	ST	160	45	ST	162		190		250	80	T59	124001-0275
160	16	ST	220	16	ST	168		195	238	75	15	T59	124002-0060
160	16	ST	190	16	ST	168		195	216	70	15	T59	124002-0088
160	40	ST	160	40	ST			204		40		T59	124003-0032
165	6	ST	190	6	ST	210		240		95	25	T59	124001-0185
168	30	ST	168	30	ST	173		210		405	100	T59	124001-0231
170	6	WU	324	6	WU	315		352		143	101	T56KS	124030-0595
170	15	ST	170	12	ST	165		225		250	45	PVC	FAB165/0250-513
170	15	ST	170	15	ST	165		208		250	35	T59	124001-0145
174	27	ST	174	27	ST	190		250		450	90	T59	124001-1018
175	8	ST	198		FL	230	200	230		60	15	NBR	FAB200/0050-900
176	13	ST	217	5	AB	245	200	232		56	20	SI	FAS200/0056-600/1G
180	20	ST	180	20	ST	185		221		180	35	T59	124001-1666
180		FL	180		FL	180		220		240	70	CR	FAB180/0240-910
180	22	ST	180	30	ST	180		240		250	50	CR	FAB180/0250-911
180	20	ST	180	20	ST	195		238		120	30	T59	124001-0431
180	15	ST	200	15	ST	207		238		120	30	T59	124001-1113
180	12	ST	180	12	ST	185		220		210	50	T59	124001-1218
180	35	ST	300	35	ST	190	270	240	350	280	80	T59	124002-0029
185	60	ST	185	60	ST	185		241		300	40	T63F	124001-0615
185	60	ST	185	60	ST	185		241		300	40	T59	124001-0812
190	18	ST	190	18	ST	204		235		90	25	PVC	FAB204/0090-510
190		FL	215		FL	215	170	210		460	60	CR	FAB170/0460-910
190	8	AB	340	190	8	AB	340	190	270	278	86	Butyl IIR	FAB190/0278-205
190	13	ST	217	5	AB	245	200	232		56	20	SI	FAB200/0056-600
190	13	ST	217	5	AB	245	200	232		56	20	SI	FAB200/0056-600/1
190	13	ST	217	5	AB	245	200	232		56	20	SI	FAB200/0056-600/1GR
190	13	ST	217	5	AB	245	200	232		56	20	SI	FAB200/0056-600/2
190	13	ST	217	5	AB	245	200	232		56	20	NBR	FAB200/0056-900
190	30	ST	200	30	ST	220		280		330	50	T59	124001-0471
190	18	ST	190	18	ST	204		235		90	20	T59	124001-0474
190	55	ST	190	55	ST	190		240		45		T59	124003-0045
194,5	13	ST	199,6		FL	353	270	272,7		13	4	NBR	FAB184/0051-909
194,5	13	ST	199,6		FL	353	270	272,7		13	4	NBR	FAB184/0051-909/1
195	30	ST	195	30	ST	200		260		540	75	T59	124001-0089
195	80	ST	195	80	ST	200		240		160	30	T59	124001-0478
200	25	ST	200	10	AB	260	210	260		450	80	T60F	124001-0610
200	14	ST	200	14	ST	246		302		260	60	T59	124001-2489
200	40	ST	200	40	ST			244		40		T59	124003-0183
200	17,5	ST	200	17,5	ST	212		232		55	40	CR	FAB212/0055-910
200	40	ST	200	40	ST	205		258		240	40	T59	124001-0267

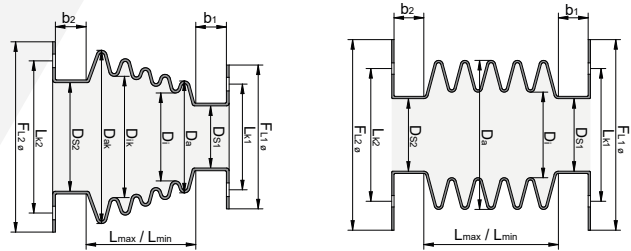


FALTENBALG LAGERLISTE

Ds1	b1	Anschluss Typ 1 FL1 (Fl. A-ø)	Ds2	b2	Anschluss Typ 2 FL2 (Fl. A-ø)	Di	Di-kon.	Da	Da-kon.	Lmax	Lmin	Material	Art.Nr.
200	30	ST	200	30	ST	200		226		130	35	T59	124001-0693
200	18	ST	250	30	ST	220		280		270	50	T59	124001-0819
200	50	ST	200	50	ST	200		240		80	20	T59	124001-1920
200	40	ST	200	40	ST			244		40		T59	124003-0016
203	20	ST	225		FL 332	216	236	252	272	150	40	T59	124002-0203
203	20	ST	332		FL	200	220	250	275	200	30	PVC	FAB200/0200-305
203	20	ST			FL 332	200	220	250	275	200	30	PVC	FAB200/0200-510
210	25	ST	210	25	ST	230		300		280	40	T59	324001-1165/1
210	20	ST	210	20	ST	210		248		120	25	T59	124001-0863
210	25	ST	210	25	ST	230		300		280	40	T59	124001-1165
210	35	ST	210	35	ST	273		346		220	25	T59	124001-1922
210	30	ST	340	30	ST	220	340	260	435	250	30	T59	124002-0236
215	40	ST	215	40	ST			348		145		T59	124003-0015
220	18	ST	220	18	ST	225		285		330	40	T59	124001-0565
225	20	ST	225	20	ST			254		24		T59	124003-0053
228	15	ST	234	20	ST			360		64		T59	124003-0028
230	23	ST	230	23	ST	210		255		230	35	T59	124001-0352
230	30	AB 280	230	30	AB 280	240		280		300	60	PVC	FAB240/0300-515
240	21	ST	240	21	ST	250		290		200	45	T59	124001-1906
245	20	ST	245	20	ST			288		45		T59	124003-0132
250	30	ST	280	30	ST	280		350		380	80	T59	124001-0882
254	39	ST	254	39	ST	275		316		80	20	T59	124001-0920
260	30	ST 0	0	0	FL 260	190		270		630	120	T59	124001-2561
260	30	ST 0	0	0	FL 260	190		270		630	120	T59	124001-1293
262	20	ST	282	20	ST	270		315		220	45	T59	124001-1439
265	30	ST	265	30	ST	272		305		140	50	T59	124001-0124
265	40	ST	265	40	ST			310		44		T59	124003-0031
282	30	ST	436	30	ST	290	364	347	527	470	80	T59	124002-0235
300	55	ST	300	55	ST	300		350		45		T59	124003-0110
310	45	ST	360	45	ST	335		419		540	65	T59	124001-1833
320	38	ST	320	42	ST	350		392		130	25	T59	124001-0165
320	25	ST	320	25	ST	330		418		400	50	T59	124001-0377
320	60	ST	320	60	ST			412		90		T59	124003-0060
360	30	ST	360	30	ST	370		438		150	30	T59	124001-0899
368	40	ST	368	40	ST	380		450		320	65	T59	124001-1919
390	15	ST	390	15	ST	396		480		140	26	SI	FAB396/0140-600
390	15	ST	390	15	ST	396		480		140	26	SI	FAB396/0140-603
400	40	ST	400	40	ST			450		37		T59	124003-0086
410	20	ST	410	20	ST	415		446		110	30	T59	124001-1238
420	16	ST	420	16	ST	420		470		256	96	T59	124001-1760
520	15	AB 600	520	15	AB 600	520		650		207	37	SI	FAB520/0207-600
520	15	AB 600	520	15	AB 600	520		650		207	37	SI	FAB520/0207-603
540	45	WU	600	45	WU	610		695		190	25	T59	122001-0012



Ds1	b1	Anschluss Typ 1	FL1 (Fl. A-ø)	Ds2	b2	Anschluss Typ 2	FL2 (Fl. A-ø)	Di	Di-kon.	Da	Da-kon.	Lmax	Lmin	Material	Art.Nr.
620	15	AB	700	620	15	AB	700	620		750		278	35	SI	FAB620/0278-600
620	15	AB	700	660	15	AB	740	620		750		278	35	SI	FAB620/0278-600-F
620	15	AB	700	620	15	AB	700	620		750		278	40	SI	FAB620/0278-603
620	15	AB	700	660	15	AB	740	620		750		278	40	SI	FAB620/0278-603-F
636	54	ST		636	54	ST		650		716		140	30	T59	124001-0985
750	15	AB	850	750	15	AB	850	750		850		330	50	SI	FAB750/0330-600
750	15	AB	850	750	15	AB	850	750		850		330	50	SI	FAB750/0330-603
820	15	AB	900	820	15	AB	900	800		940		350	70	SI	FAB800/0350-600
820	15	AB	900	820	15	AB	900	800		940		350	70	SI	FAB800/0350-602
820	15	AB	900	820	15	AB	900	800		940		350	70	SI	FAB800/0350-603
		FL	145			FL	145	105		130		380	100	CSM	FAB105/0380-529
		FL	130			FL	160	125		165		300	90	PVC	FAB125/0300-513



Materialien

Butyl IIR	Butyl-Kautschuk
CR	Chloropren-Kautschuk
CSM	chlorsulfoniertes PE (Hypalon)
EPDM	Ethylen-Propylen-Dien-Kautschuk
FPM	Fluorkautschuk
NBR	Acrylnitril-Butadien-Kautschuk
PTFE	Polytetrafluorethylen
PUR	Polyurethan
PVC / Weich PVC	Polyvinylchlorid
SI	Silikon

T50M	T59/T80	T70
T56K	T59FL	T74
T56KS	T60F	T80
T59	T63F	T80/T56K

Molerit (= Weich-PVC) in verschiedenen Ausführungen, sehen Sie dazu im Detail die Materialtabelle auf Seite 10.

Anschlussstypen

ST	Stulpe
FL	Flansch
AB	Abstandsflansch
WU	Wulst



HENNLICH

DIE MEHRWERT MACHER.

HENNLICH GmbH
Wiesenharterstraße 13
A-4774 St. Marienkirchen
office@hennlich.at
Tel: +43 7712 - 3163 - 0